

Workshop - Gröna dalen

2015-02-12



Här är vi idag



HÅBO
KOMMUN

Upplägg för dagen

8.45-09.15 Frukost och mingel

9.15-10.15 Presentation av upplägg och syfte med dagen

Presentation av workshopens deltagare

Stadsbyggnadsprocessen, Vision Håbo 2030 och planarbetet med Bålsta C

Projektets bakgrund, syfte och mål

10.15-10.30 Bensträckare, kaffe och te

10.30-11.30 Grupparbete 1, Målbild

11.30-12.15 Presentation av grupparbete

12.15-13.15 Gemensam lunch

13.15-14.00 Grupparbete 2, gemensam syn på stadsparken

14.00-14.30 Presentation i gruppen och framtagande av gemensamma bilder

14.30-14.45 Bensträckare, kaffe och te

14.45-15.15 Sammanfattning av dagen och information inför kommande utredningsarbete

15.15-16.00 Öppen frågestund

Syftet med dagens workshop

- Överföra kunskap från tidigare arbete kring Gröna dalen och se till att alla har samma information
- Få ett ansikte och ett namn på alla medverkande
- Möjliggöra för en smidigare kunskapsöverföring och undvika kommunikationsbarriärer/stuprör
- Öka transparensen och öppna för kreativa, kostnadseffektiva och smarta lösningar
- Se till att alla arbetar mot samma projektmål

Presentation av deltagare, roller och ansvar

Projektledning

Huvudprojektledare

Cristin Ulvsbäck Lindh

Tidplan, ekonomi, styrning, samordning, riskanalys

Delprojektledare, bistår Cristin

Ida Ingemarsson, Emma Sandelin och Anne-Marie Engman

Kommunens projektgrupp

Plan & utveckling

Cristin Ulvsbäck Lindh , Anne-Marie Engman
Maria Ekberg, Emma Sandelin, Marie Pettersson

Administration

Susanne Nyström

Kommunikation

Ida Ingemarsson

Kultur och livsmiljö

Åsa Eriksson

Gata, park, trafik

Ulla Lindroth, Lars Åhlander

Teknik/ VA-dagvatten

Tomas Högberg, Marika Hanson

Teknik / avfall

Maria Åhström

Fastighet

Veronica Niia

Arkitektur-bygglov

Klas Klasson

Kart- och mät

Erik Sundqvist, Nihad Hodzic

Miljö-Tillstånd

Anna-Lena Wilson

Tillgänglighet

Annette Eliasson

Upphandling

Gudrun Lind

Konsultgruppen

Lina Kumlin och Anna Ahlstrand, ETTTELVA Arkitekter

Plankonsulter, beställarstöd och samordning.
Lokaliseringsutredning båtuppläggningsplatser.

Anna Åkerberg, Funkia

Naturinventering och landskapsanalys.

Marta Juhlén, Norconsult

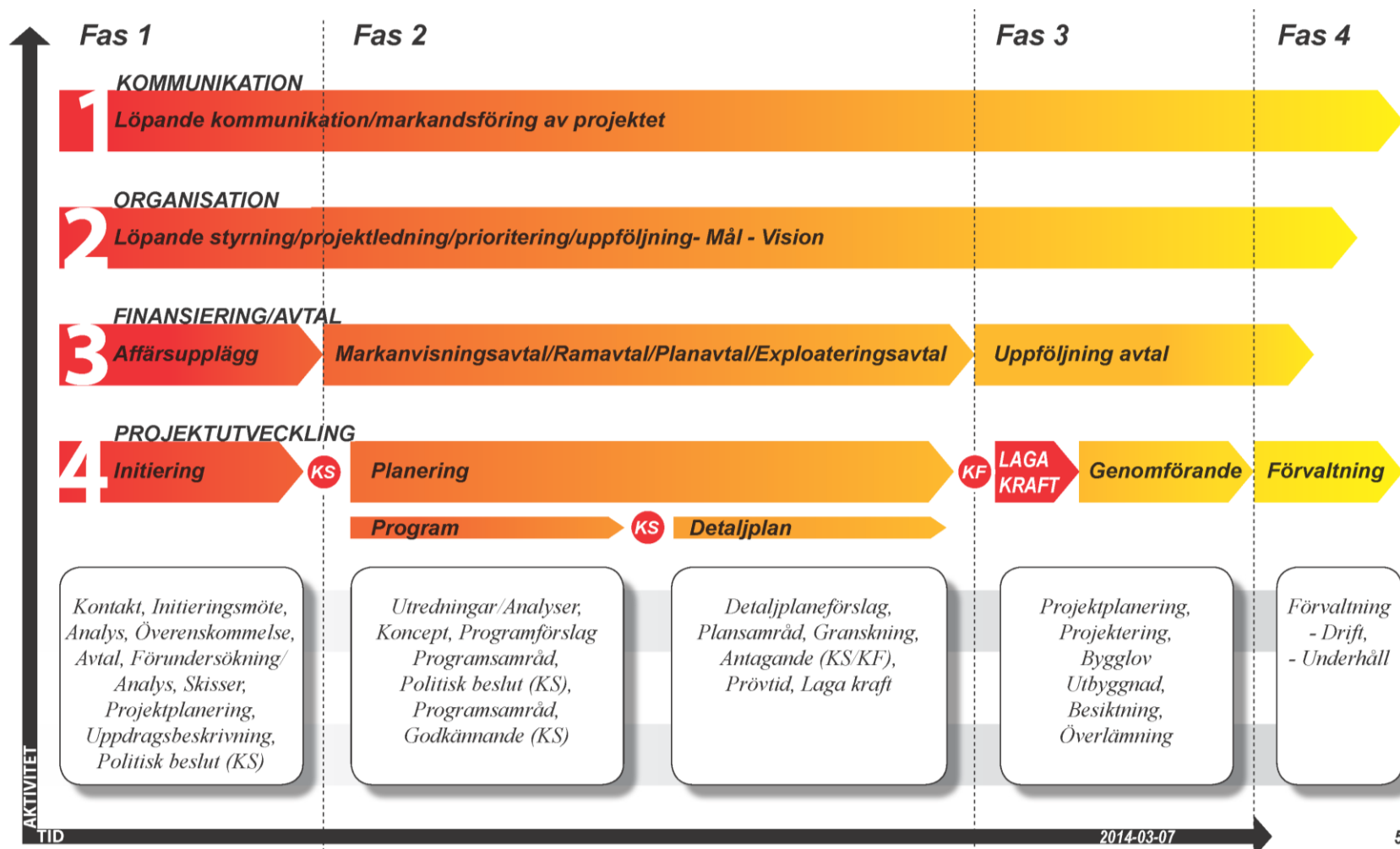
Dagvatten, VA, geoteknik och geohydrologi.

Christer Söderäng, Structor

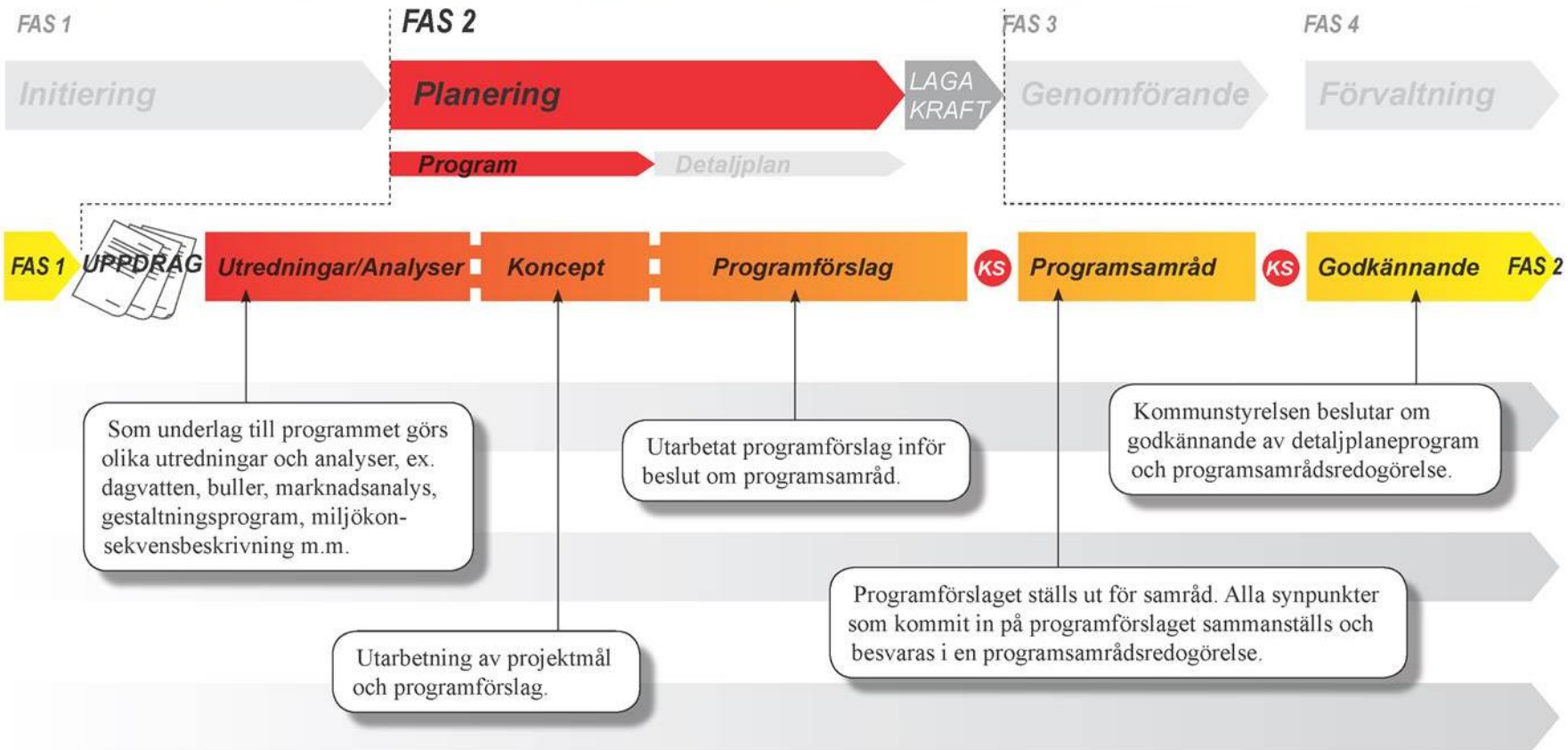
Tillstånd, strandskydd och markavvattning

Stadsbyggnadsprocessen, Vårt Håbo 2030 och planarbetet för Bålsta C

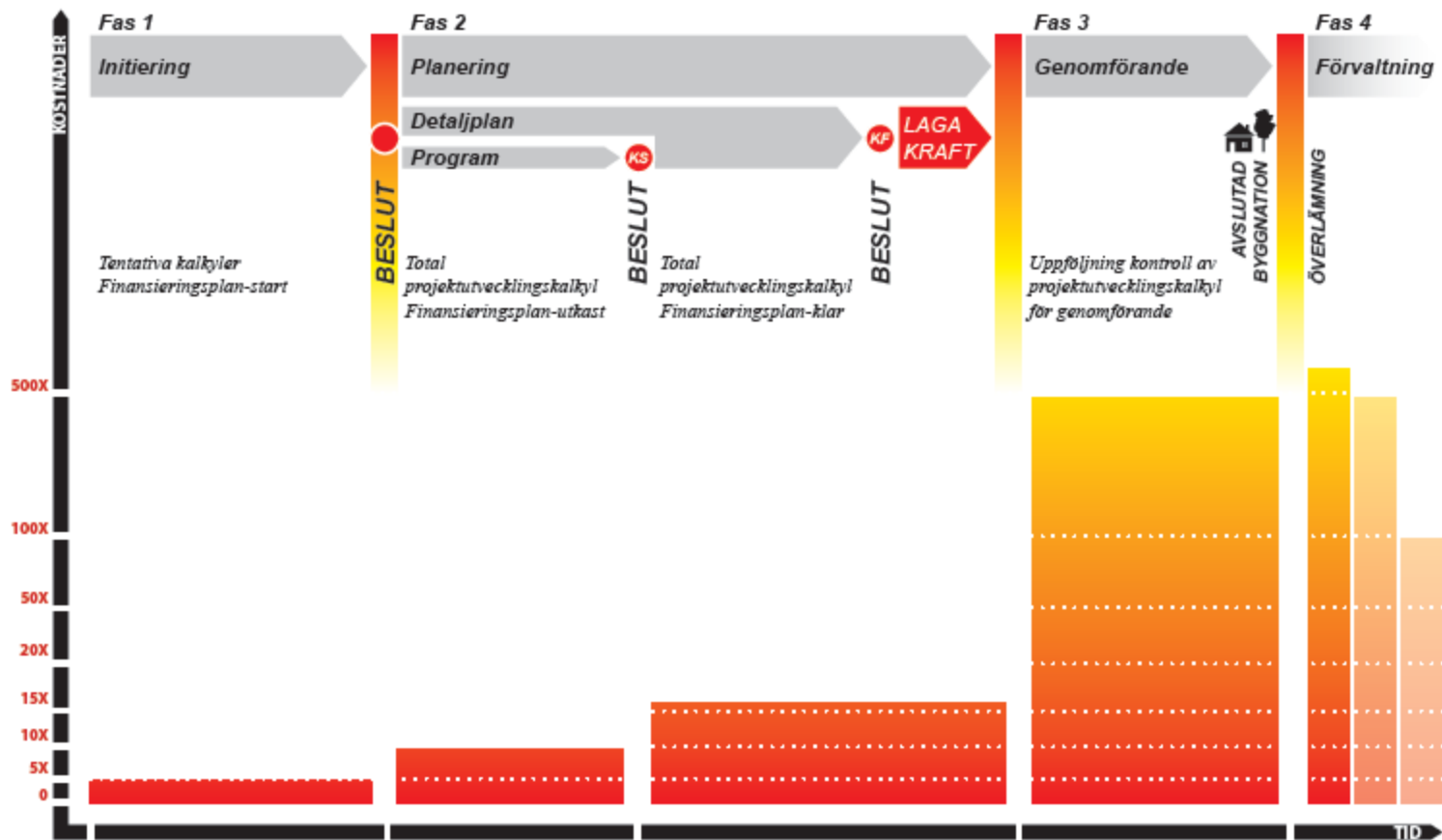
Stadsbyggnadsprocessen



4 PROJEKTUTVECKLING



PROJEKTUTVECKLINGSKALKYL - PROCESS



Vårt Håbo 2030, vision Håbo kommun

Visionen står på fyra ben:

Mälarkommun nära naturen



Bålsta en levande småstad



I hållbara Bålsta finns det goda livet



Aktivt part i Mälardalen

Året är 2030

Året är 2030 och Håbo kommun i hjärtat av Mälardalen är en plats för hela livet. Det bor 25 000 invånare i vår växande kommun och vi har hög kvalitet i alla våra verksamheter.

Här lever och arbetar vi i en attraktiv miljö med Mälarens vatten och naturen nära inpå oss. Vi ligger i en av Sveriges viktigaste tillväxtregioner med Stockholm runt knuten och vi bygger tillsammans vidare på det goda och hållbara samhället.

Håbo år 2030 är en kommun för framtiden.



HÅBO
KOMMUN

Planarbetet för Bålsta C

Idé och gestaltungsprogram för Bålsta C,
antaget 2014-05-28



Planarbetet för Bålsta C



Vy från pendeltågsperrongen mot resecentrum.

Illustration: ETELVA arkitekter och LAND.



Vy från järnvägsgångtunneln mot Stationsparken, Resecentrum och Bålsta Centrum.

Illustration: ETELVA arkitekter.

Ledord: mångfald, fläta samman och identitetskapa



Planarbetet för Bålsta C

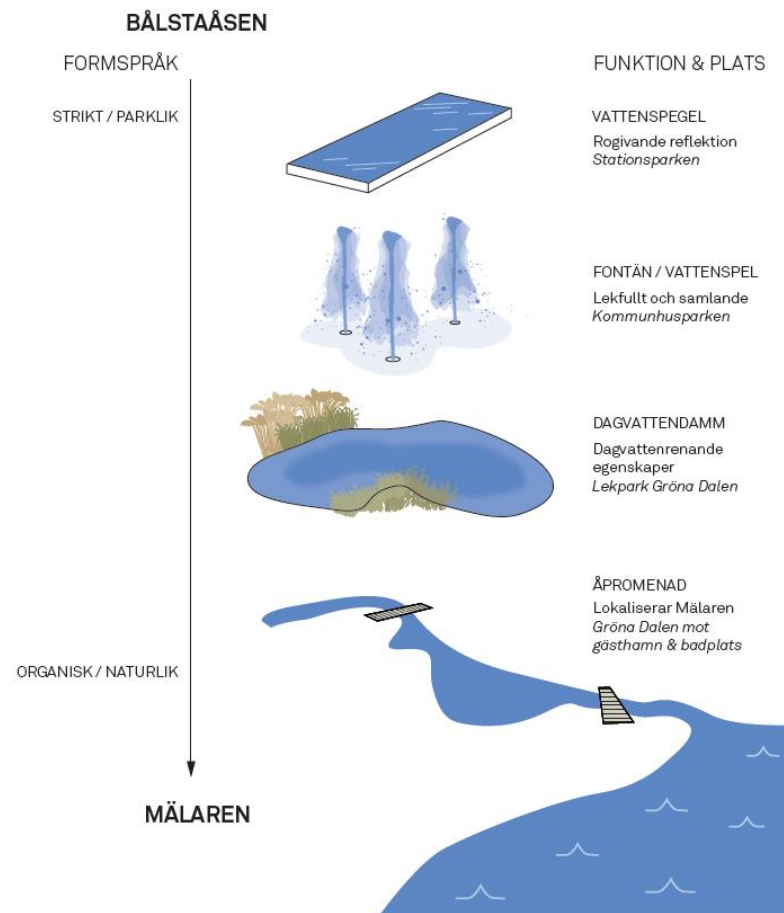
Två huvudstråk: Stora gatan och Gröna stråket



Planarbetet för Bålsta C

Gröna stråket innehåller blåa element och utgör en koppling mellan Bålstaåsen och Mälaren

DIAGRAM FÖR FORMKONCEPT

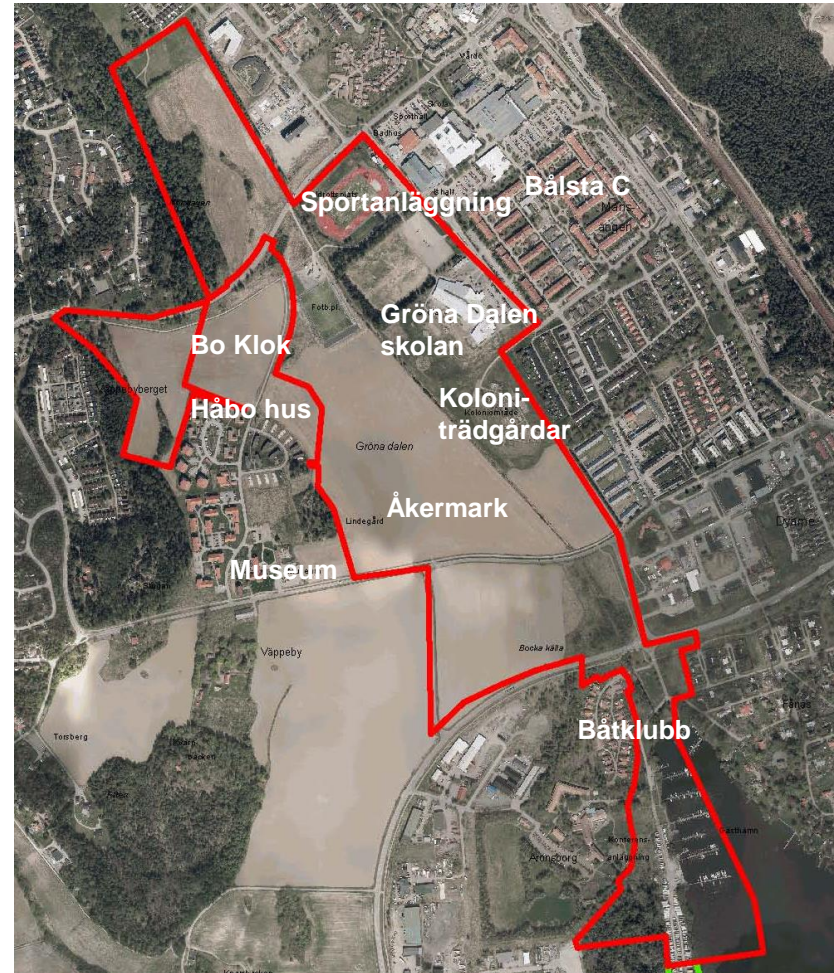


Projektets bakgrund, syfte och mål

Bakgrund

- Programavgränsning
- Gemensam databas
- Dagvatten, VA, geoteknik och geohydrologi
- Naturinventering och landskapsanalys
- Behovsbedömning/MKB
- Lokaliseringsutredning båtuppläggningsplatser
- Strandskydd, vattenskyddsområde och markavvattningsföretag
- Arkeologi
- Medborgardialog/kommunikation
- Arbetet med uppdragsbeskrivningen våren 2014

Programavgränsning



Håbo kommuns

- **Kartplattform**
- Autodesk (AutoCadMap 2014)
- **GISplattform**
- ArcGis 9.x och 10.x
- **Webbkartorna**
- Autodesk (AIMS 2014)
- **Detaljplanering**
- FOCUS Detaljplanering

Filformat, referenssystem

- **CADformat**

- Dwg 2010, Dwg 2013, Dxf 2007, Dxf 2010

- **GISformat**

- Shpfil, Personlig eller Filbaserad geodatabas

- **Rasterformat**

- TIFF, ecw

- Referenssystem i plan: SWEREF99 18.00

- Referenssystem i höjd: RH00

Håbo kommun kan leverera och ta emot data i andra gis- och rasterformat samt referenssystem i plan, i överenskommelse med Håbo kommuns GIS samordnare.

Gemensam projektplats

Projektmedlemmar kommer att använda en gemensam projektplats som kommer att tillhandahållas av **Projectplace**

projectplace Håbo kommun Grönadalen 13

dec | jan 2015 | feb | mar

Projektöversikt Plan Tavlor Dokument Personer

Sök dokument Administration Papperskorg Senaste händelser

Konversationer Inlägg Deltagare Taggar

NH Hej Nihad Hodzic! Berätta vad du har gjort.

@ Meddela Lägg till filer Lägg till länk # 😊 Skicka

Alla inlägg ▼

Hej! Det finns inga inlägg att visa.
Bli först med att skriva ett inlägg.

Dagvatten, VA, geoteknik och geohydrologi - bakgrund

- Stor andel lera vilket ger instabilitet
- Tidigare dagvattenutredning alltför begränsad när det gäller lokalisering, fångar ej upp de stora flödena



Dagvatten, VA, geoteknik och geohydrologi

Utredningarna dagvatten, VA, geoteknik och geohydrologi samordnas.

Dagvatten inkl MKN

-Dimensionering av dagvattensystemet över tid: 10 år och 100 år.

-Påverkan av klimatförändringar, vilka avgörande konsekvenser på lång sikt?

- Ska lokalt omhändertagande av dagvatten förespråkas?

-Fördröjningsåtgärder utöver dammen?

VA-ledningssystem

- Lösning av spillvatten och ledningssystemet, dimensionering, kapacitet för utbyggnad av ca 1000 bostäder.
- Hänsynstagande till klimatförändringar över tid, från 10 till 100 år.
- Kartläggning av utsatta delar av program-området utifrån nuvarande markförhållanden.
- Ta fram förslag på lösningar för åtgärder vid olika slags regn.
- Kartlägga översvämningensriskerna från Mälaren

Naturinventering & landskapsanalys

Naturinventering

- Grönstruktur
- Beskrivning av Mälardalen
- Vegetation och ekologi
- Inmätning av träd
- Biotopinventering

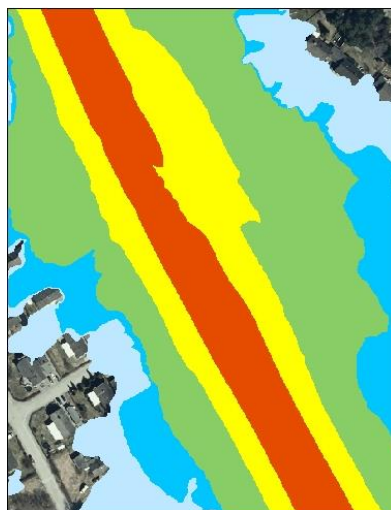
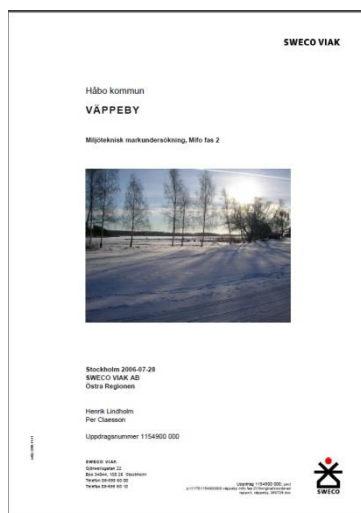
Landskapsanalys

- Områdets övergripande karaktärsdrag
- Utemiljöns användning och funktion idag
- Störningar
- Kunskaps/Pedagogiskt värde
- Värdering av områdets sociala aspekter
- Sammanfattning av de värden som bör värnas och utvecklas



Behovsbedömning/MKB

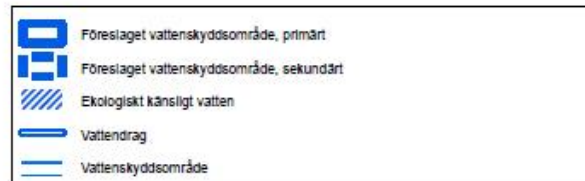
Kortfattad info om vad som ska göras



Lokaliseringsprogram båtuppläggningsplatser



Strandskydd, vattenskyddsområde och markavvattning



Arkeologi



Medborgardialog/kommunikation

Enkät våren 2012

- Lek
- Rekreation
- Mötesplatser
- Park/Odling




Medborgardialog/kommunikation

The screenshot displays the Håbo Kommun website interface. At the top, the Håbo Kommun logo and name are visible on the left, and the population count '20 000 invånare' is on the right. A navigation bar includes a search function and a list of letters (A-Z) for site navigation. The main content area is titled 'Gröna Dalen' and features a large image of a park area. Below the image, there is a search bar and a list of menu items including 'Till Startside', 'BYGGA, BO OCH MILJÖ', 'KOMMUNENS PLANARBETE', 'DETALJPLANER', and 'PÅGÅENDE DETALJPLANPROGRAM'. The main text section is titled 'NY: Gröna Dalen' and contains information about the planning process, including a vision sketch and a map. A sidebar on the right lists 'Mina sidor' with options like 'E-tjänster & Blanketter', 'Kontakta Håbo', 'Arbeta i Håbo', 'Evenemang', 'Turistinformation', 'Kartor', 'Näringsliv', and 'Ung i Håbo'. A small box at the bottom right of the sidebar says 'Vänd dig hit för information om Barns psykiska hälsa'. The bottom of the page features a red bar and the Håbo Kommun logo and name.


Arbetet med uppdragsbeskrivningen våren 2014

- Ett samlat kunskapsunderlag inför programarbetet

 HÅBO
KOMMUN

UPPDRAGSBESKRIVNING 1(22)
Datum: 2014-05-12 Vår beteckning: KS 2011/90 nr 2014.1620

Start PM – Uppdragsbeskrivning
Detaljplaneprogram för Gröna Dalen, Bålsta i Håbo kommun



Visionsskiss för Gröna Dalen.

Inriktning för Gröna dalen

- planera och bygga en mångfunktionell stadspark med aktiviteter för alla årstider
- i kombination med ca 1000 bostäder och mindre kommersiell service såsom caféer.
- Gröna Dalen ska vara färdigställt senast år 2030.



Vilka specifika projektmål ska vi uppnå?

Hållbarhetsmål

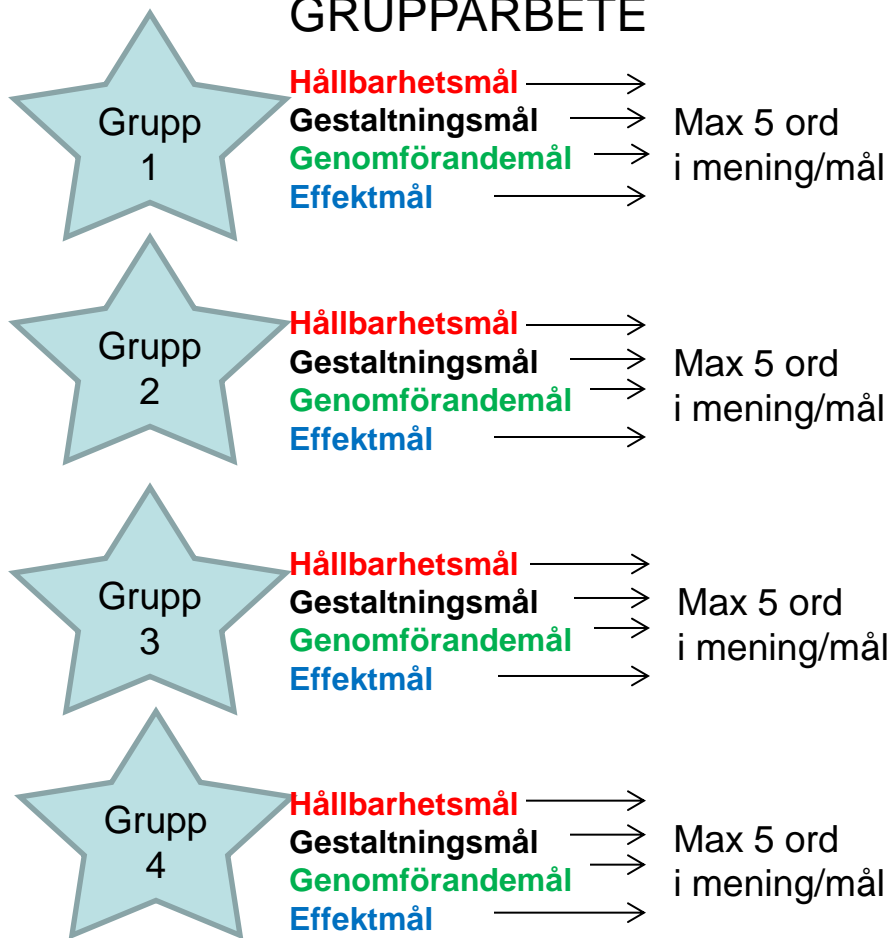
Gestaltningmål

Genomförandemål

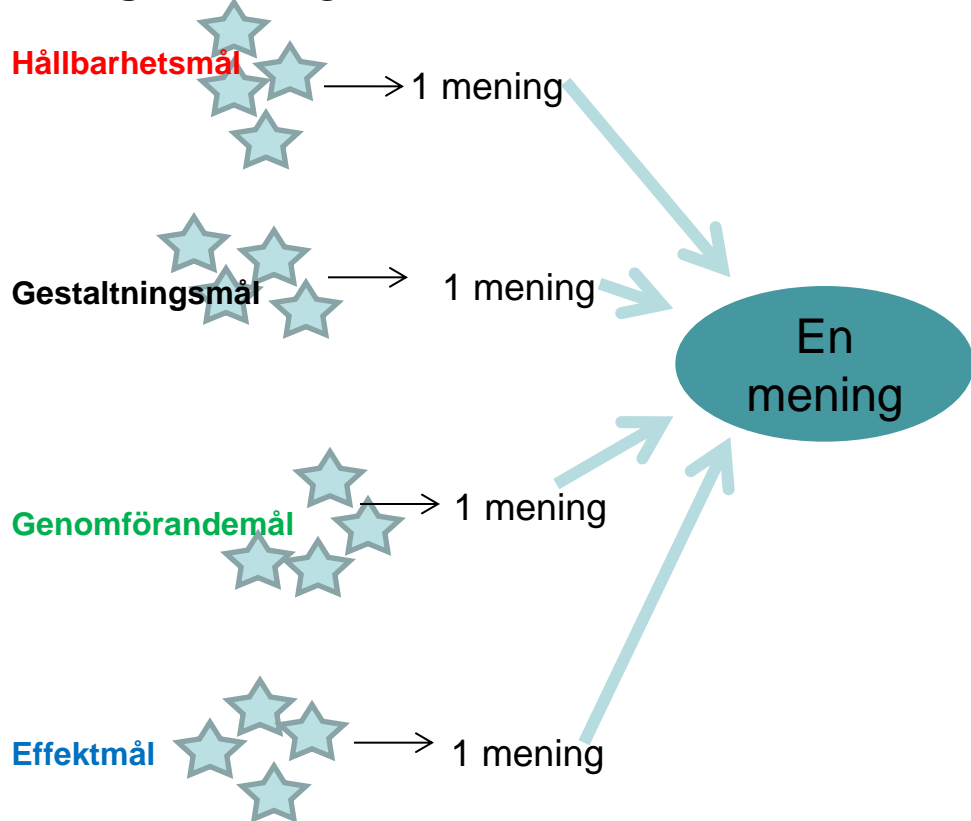
Effektmål

Grupparbete 1, Målbild

GRUPPARBETE



PRESENTATION



Grupparbete 1, gruppindelning




Grupp
1

Ida Ingemarsson
Jättestora centrumrummet



Grupp
2

Emma Sandelin
Jättestora centrumrummet



Grupp
3

Anne-Marie Engman
Jättestora centrumrummet



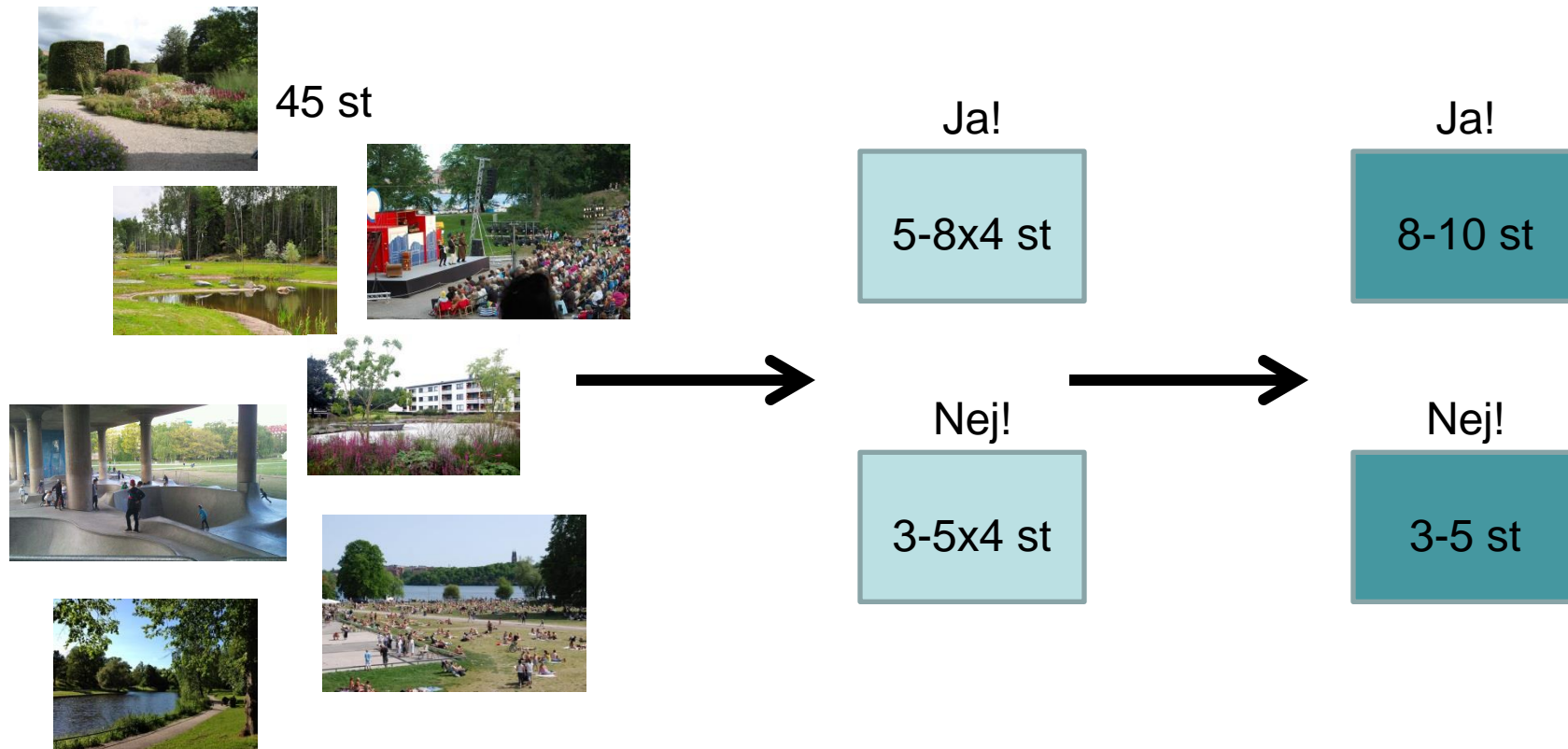
Grupp
4

Lina Kumlin och Anna Ahlstrand
Stora centrumrummet

Lunch

Grupparbete 2

Gemensam syn på stadsparken



Grupparbete 2

Gemensam syn på stadsparken

Målbilden från övning 1:

Tillgängliggöra Mälaren

Mångfunktionellt stråk

Lek och rekreation

Dagvattenpark

Aktiviteter under hela året

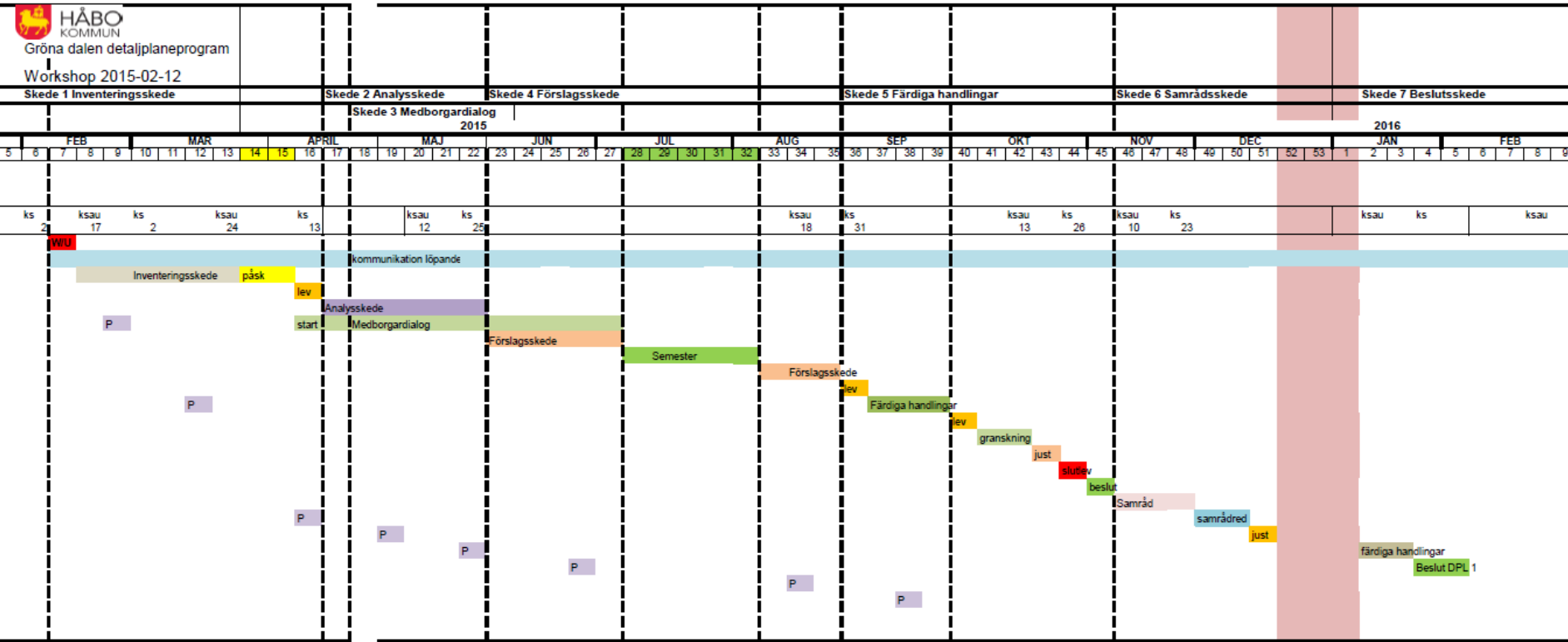
Utveckla koloniträdgårdar

Mötesplatser

Koppla samman Bålsta C med Mälaren

Sammanfattning av dagen och information inför kommande utredningsarbete

Tidplan



Mötesformer

Styrgrupp

Projektgrupp



Projektgruppsmöten

Gestaltningssgrupp

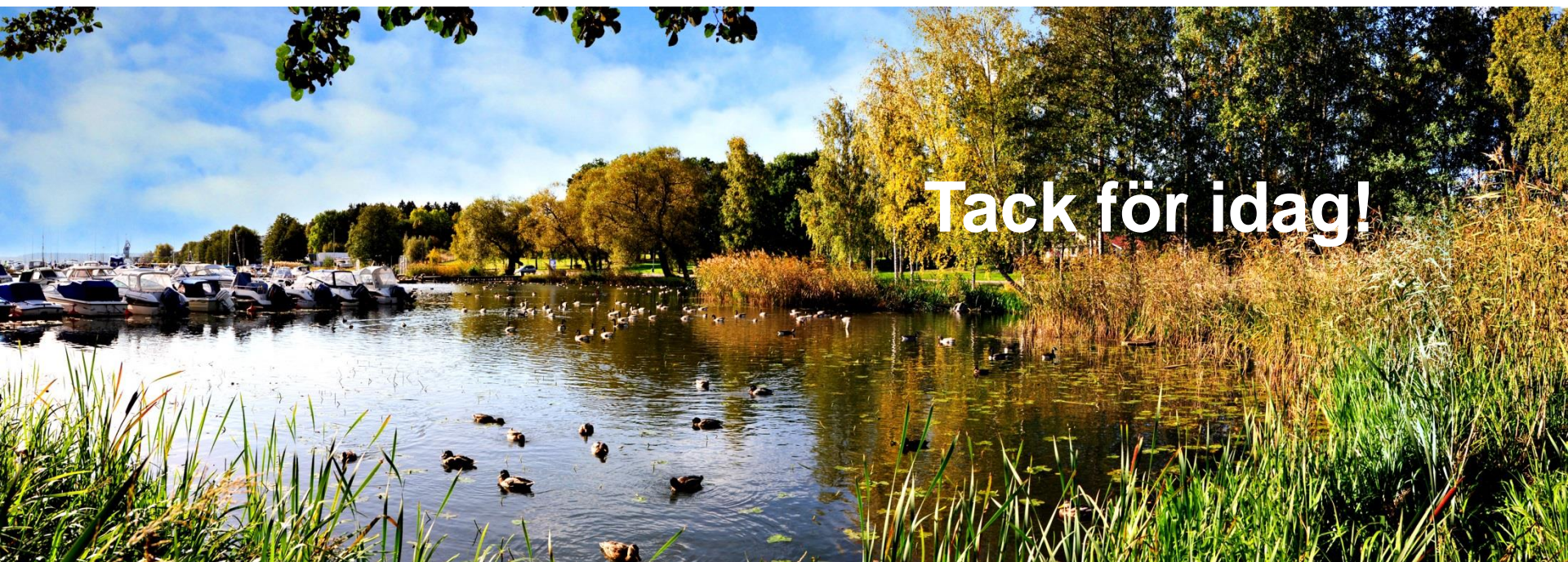
Arbetsgrupp

Teknikgrupp

Övriga möten

Projektgruppsmöte 1	2015-02-25	v.9
Projektgruppsmöte 2	2015-03-18	v.12
Projektgruppsmöte 3	2015-04-15	v.16
Projektgruppsmöte 4	2015-05-06	v.19
Projektgruppsmöte 5	2015-05-20	v.21
Projektgruppsmöte 6	2015-06-15	V.26
Projektgruppsmöte 7	2015-08-19	V.34
Projektgruppsmöte 8	2015-09-16	V.38
Projektgruppsmöte 9		

Öppen frågestund



Tack för idag!

