

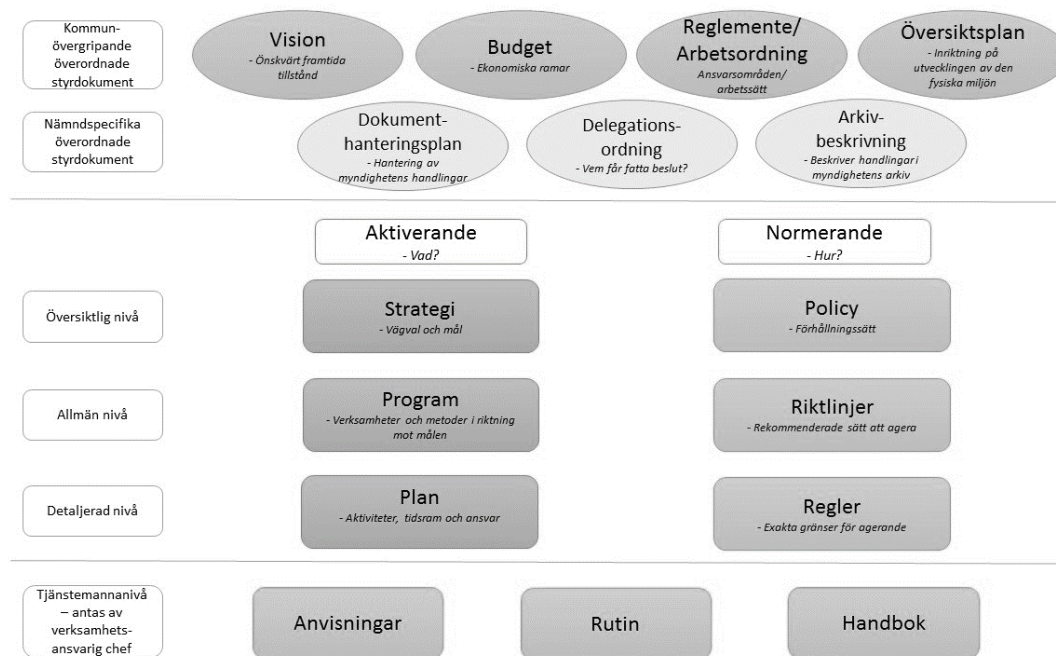
TAXOR OCH AVGIFTER FÖR

Kultur- och fritidsförvaltningens lokaler och simhall



Antaget av	Kommunfullmäktige
Antaget	2018-12-10 § 179
Giltighetstid	Från 2019-01-01 och tillsvidare
Dokumentansvarig	Fritidschef

Håbo kommuns styrdokumentshierarki



Diarienummer

KS 2018/00586 nr 91218

Gäller för

Kultur- och fritidsförvaltningen

Tidpunkt för aktualitetsprövning

-

Ersätter tidigare versioner Alla tidigare taxor och avgifter för lokaler och simhall

Relaterade styrdokument -

Taxor och avgifter inom kultur- och fritidsnämnden

Innehåll

Håbo kommuns styrdokumentshierarki	2
Taxor och avgifter inom kultur- och fritidsnämnden	3
1. Inledning	4
2. Taxor och avgifter för lokaler och simhall	5

1. Inledning

Nedan beskrivs olika anläggningars hyra. Simhallen har både hyra och avgifter.

Från 2019-01-01 kommer hyror och avgifter debiteras per tre kategorier:

- **Kategori 0 – Fackliga organisationer med medlemmar anställda i Håbo kommun, politiska partier med representation i Kommunfullmäktige i Håbo kommun och kommunala förvaltningar i Håbo kommun**
 - Nolltaxa gäller för samlingslokaler och sammanträdes/mötesrum
 - För övriga lokaler gäller prissättning enligt kategori 1.
- **Kategori 1 – Ideella föreningar i Håbo kommun**
 - Föreningen skall vara registrerad hos Håbo kommun
 - Föreningen skall ha regelbunden verksamhet i Håbo kommun
- **Kategori 2 – Övriga organisationer och föreningar samt förvaltningar i Håbo kommun**
 - Fackliga organisationer som inte har medlemmar anställda i Håbo kommun
 - Studieförbund
 - Bostadsrättsföreningar, samfälligheter, ekonomiska föreningar
 - Ideella föreningar som inte har säte eller regelbunden verksamhet i Håbo kommun
- **Kategori 3 – Privatpersoner, företag och myndigheter**

Moms

Hyror i kategori 1 och 2 samt avgifter för simhallen är inklusive moms. Hyror i kategori 3 är exklusive moms.

2. Taxor och avgifter inom kultur- och fritidsnämnden

Hyra utomhusanläggningar	Kategori 1* 2019	Kategori 2* 2019	Kategori 3* 2019
	Ideella föreningar Håbo kommun	Övriga organisationer, föreningar och förvaltningar i Håbo kommun	Privatpersoner, företag och myndigheter
Utomhusanläggningar			
Konstgräs Futurum Hel plan	65	750	1 500
Konstgräs Futurum Halv plan	32	375	750
Konstgräs Gröna Dalen Hel plan	65	750	1 500
Konstgräs Gröna Dalen Halv plan	32	375	750
Konstgräs Gröna Dalen 5 -spels, lilla planen	32	375	750
Gröna Dalen IP	65	750	1 500
Gröna Dalen fotbollsfältet, 9 och 11- spels	65	500	1 000
Gröna Dalen fotbollsfältet, 7-spels	32	250	500
Gröna Dalen fotbollsfältet, 5-spels	16	125	250
Futurum fotbollsfältet, 9 och 11-spels	65	500	1 000
Futurum fotbollsfältet, 7-spels	32	250	500
Futurum fotbollsfältet, 5-spels	16	125	250
Björkvallen	65	750	1 500
Övriga fotbollsplaner, tillfälliga lösningar	65	X	X

Hyra idrottshallar/salar	Kategori 1* 2019	Kategori 2* 2019	Kategori 3* 2019
	Ideella föreningar Håbo kommun	Övriga organisationer, föreningar och förvaltningar i Håbo kommun	Privatpersoner, företag och myndigheter
Idrottshallar/ salar			
Gransäter Sporthall	65 kr	500 kr	1 000 kr
Fridegård Sporthall	65 kr	500 kr	1 000 kr
Futurum Sporthall	65 kr	500 kr	1 000 kr
Västerängen Sporthall	65 kr	500 kr	1 000 kr
Skokloster Sporthall	65 kr	500 kr	1 000 kr
Räddningstjänsten gymnastiksal	65 kr	300 kr	600 kr
Futurum gymnastiksal (lilla)	65 kr	300 kr	600 kr
Rungården gymnastiksal	65 kr	300 kr	600 kr
Omklädningsrum, separat	65 kr	100 kr	400 kr
Fabriksvägen 2, stora	65 kr	500 kr	1 000 kr
Fabriksvägen 2, lilla	65 kr	300 kr	600 kr

Hyra övriga lokaler	Kategori 1* 2019	Kategori 2* 2019	Kategori 3* 2019
	Ideella föreningar Håbo kommun	Övriga organisationer, föreningar och förvaltningar i Håbo kommun	Privatpersoner, företag och myndigheter
Övriga lokaler			
Granåsenstugan	65 kr	200 kr	400 kr
IP-Gallerian Skate	65 kr	300 kr	600 kr
IP-Gallerian Gympa	65 kr	300 kr	600 kr

Hyror och avgifter simhallen	Kategori 1* 2019	Kategori 2* 2019	Kategori 3* 2019
	Ideella föreningar Håbo kommun	Övriga organisationer, föreningar och förvaltningar i Håbo kommun	Privatpersoner, företag och myndigheter
Simhallen hyror			
Banhyra, per bana och timme vid beslutade uthyrningstider*	15 kr	150 kr	300 kr
* för tider utanför beslutade uthyrningstider samt tävlings- och övriga arrangemang beräknas hyra separat			
Rehab/relax-avdelning			
Pris per timme, minst 1 tim, mån-tors 08,00-20,00	245 kr	490 kr	980 kr
Pris per timme, minst 1 tim, Fredag 08,00-19,00	250 kr	500 kr	1 000 kr
Pris per timme, minst 2 tim, fredag 19,00-24,00	300 kr	600 kr	1 200 kr
Pris per timme, minst 3 tim, Lör 15,00-24,00 Sön 08,00-20,00	300 kr	600 kr	1 200 kr
För evenemang mer än 4 timmar ges offert på kostnad.			
Simhallen avgifter			
Entré – inklusive relax då den är öppen för allmänheten			
Mindre barn (0-2 år)			0 kr
Barn (3-12 år)			20 kr
Ungdom 13-17 år, pensionär			30 kr
Vuxen (18 år -)			50 kr

Rabatthäfte, tio gånger klippkort	
Vuxen 18 år -	400 kr
Ungdom 13-17 år, pensionär	240 kr
Barn 3-12 år	160 kr
Rabatthäfte är inte personliga.	
Årskort, giltigt 12 månader från utskriftsdatum	
Barn (3-12 år)	450 kr
Ungdom 13-17 år, pensionär	750 kr
Vuxen (18 år -)	1 050 kr
Familj , * Två vuxna över 18 år samt max 3 barn upp till 18 år. Därutöver 100 kr per barn och ungdom	2 150 kr
Kalas och uthyrning	
Ordinarie simbassäng	
Barnkalas, 2 timmar. Lördag 15,00-20,00 eller söndag 14,30-20,00. Möjlighet låna korvvagn.	1 000 kr
Simskola * Endast vid annonsering på hemsidan eller i Bålstabladet	
Sommarsimskola, barn	400 kr
Sommarsimskola, barn ej boende i Håbo	1 000 kr
Separata avtal för företag och myndigheter kan tecknas med Kultur- och fritidsnämnden	

Hyra ishallen	Kategori 1* 2019	Kategori 2* 2019	Kategori 3* 2019
	Ideella föreningar Håbo kommun	Övriga organisationer, föreningar och förvaltningar i Håbo kommun	Privatpersoner, företag och myndigheter
Ishallen hyror			
Isbanhyra, per timme vid beslutade uthyrningstider*	65 kr	500 kr	1 000 kr
För tider utöver beslutade uthyrningstider samt tävling och arrangemang beräknas hyra separat.			
Allmänhetens åkning på fastställda tider Se information på hemsidan	x	x	0 kr

Hyra Medborgarhuset	Kategori 1* 2019	Kategori 2* 2019	Kategori 3* 2019
	Ideella föreningar Håbo kommun	Övriga organisationer, föreningar och förvaltningar i Håbo kommun	Privatpersoner, företag och myndigheter
Medborgarhuset			
Bio Borgen per timme	100 kr	1 000 kr	2 000 kr
Bio Borgen 4 timmar	400 kr	3 000 kr	6 000 kr
Cellen per timme	65 kr	200 kr	400 kr
Cellen 4 timmar	240 kr	600 kr	1 200 kr
Tornet per timme	65 kr	200 kr	400 kr
Tornet 4 timmar	240 kr	600 kr	1 200 kr
Rotundan måndag- torsdag, fredag till 17,00 per timme	100 kr	800 kr	1 600 kr
Rotundan måndag- torsdag, fredag till 17,00, 4 timmar	400 kr	2 500 kr	5 000 kr
Rotundan fredag från 17,00 - söndag, per dygn, Festlokal*	2 000 kr	4 000 kr	8 000 kr
Rotundan fredag från 17,00 - söndag, per dygn, privatpersoner, Festlokal*	x	x	2 000 kr
* Vid bokning av Rotundan som festlokal tas en depositionsavgift på 3 500 kronor ut.			

Hyra Fridegårdscenen och Fridegård	Kategori 1* 2019	Kategori 2* 2019	Kategori 3* 2019
	Ideella föreningar Håbo kommun	Övriga organisationer, föreningar och förvaltningar i Håbo kommun	Privatpersoner, företag och myndigheter
Fridegårdscenen			
Hyra per timme	100 kr	1 000 kr	2 000 kr
Hyra 4 timmar	400 kr	3 000 kr	6 000 kr
Hyra per dygn	1 000 kr	5 000 kr	10 000 kr
Fridegård			
Foajén Fridegård	100 kr	300 kr	600 kr
Lars Hård	100 kr	300 kr	600 kr
Café Fridegård efter kl 16,00 per timme	100 kr	1 000 kr	2 000 kr
Café Fridegård efter kl 16,00 4 timmar	400 kr	3 000 kr	6 000 kr