

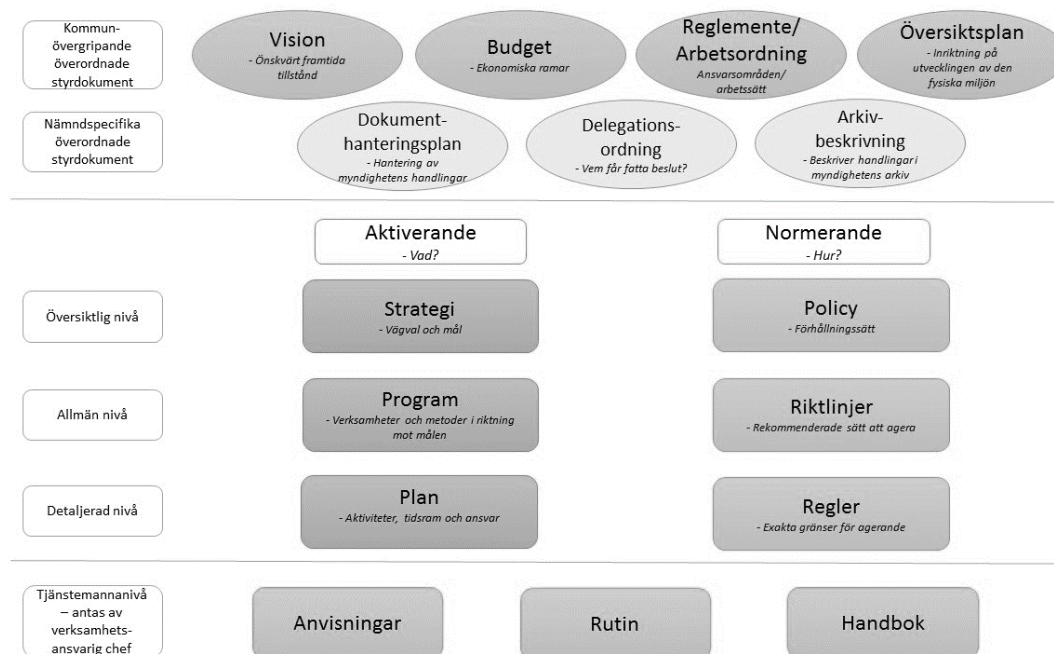
REGLEMENTE FÖR

Social- nämnden



Antaget av	Kommunfullmäktige
Antaget	2022-12-12 § 210
Giltighetstid	Från och med 2023-01-01 till beslut om upphävande
Dokumentansvarig	Kanslichef

Håbo kommuns styrdokumentshierarki



Diarienummer KS 2022/01479

Gäller för Socialnämnden

Tidpunkt för aktualitetsprövning -

Ersätter tidigare versioner 2020/00046 nr 93946

Relaterade styrdokument Reglemente för Håbo kommuns nämnder

Reglemente för socialnämnden

§1. Utöver vad som är föreskrivet i Reglemente för Håbo kommuns nämnder och kommunallagen gäller bestämmelserna i detta reglemente.

§2. Socialnämnden fullgör kommunens uppgifter inom följande huvudområden:

- Individ- och familjeomsorgsverksamhet enligt socialtjänstlagen (SOL), lagen med särskilda bestämmelser om vård av unga (LVU), lagen om vård av missbrukare i vissa fall (LVM) och annan särskild lagstiftning.
- Handläggning av stöd och insatser till personer med funktionsnedsättning enligt lagen om stöd och service till vissa funktionshindrade (LSS) och kompletterande insatser enligt SOL.
- Bostäder med särskild service för människor med fysiska eller psykiska funktionsnedsättningar.
- Daglig verksamhet för personer med funktionsnedsättningar och annan funktionshinderverksamhet som hör samman med dessa.
- Socialnämndens hälso- och sjukvårdsansvar som vårdgivare enligt Hälso- och sjukvårdslagen (HSL).
- Ansvar för kommunal primärvård inom nämndens ansvarsområde.
- Familjerättsliga frågor
- Utredningar avseende ensamkommande barn
- Mottagande av ensamkommande barn
- Mottagande av flyktingar och andra skyddsbehövande
- Samordningsansvar för integrationsfrågor
- Våld i nära relationer
- Familjerådgivning till den som begär det
- Arbetsmarknadsåtgärder
- Konsumentrådgivning
- Utdelning av medel ur sociala samfonden
- Föreningsbidrag inom socialnämndens verksamhetsområde
- Budget- och skuldrådgivning