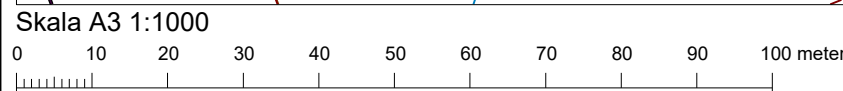
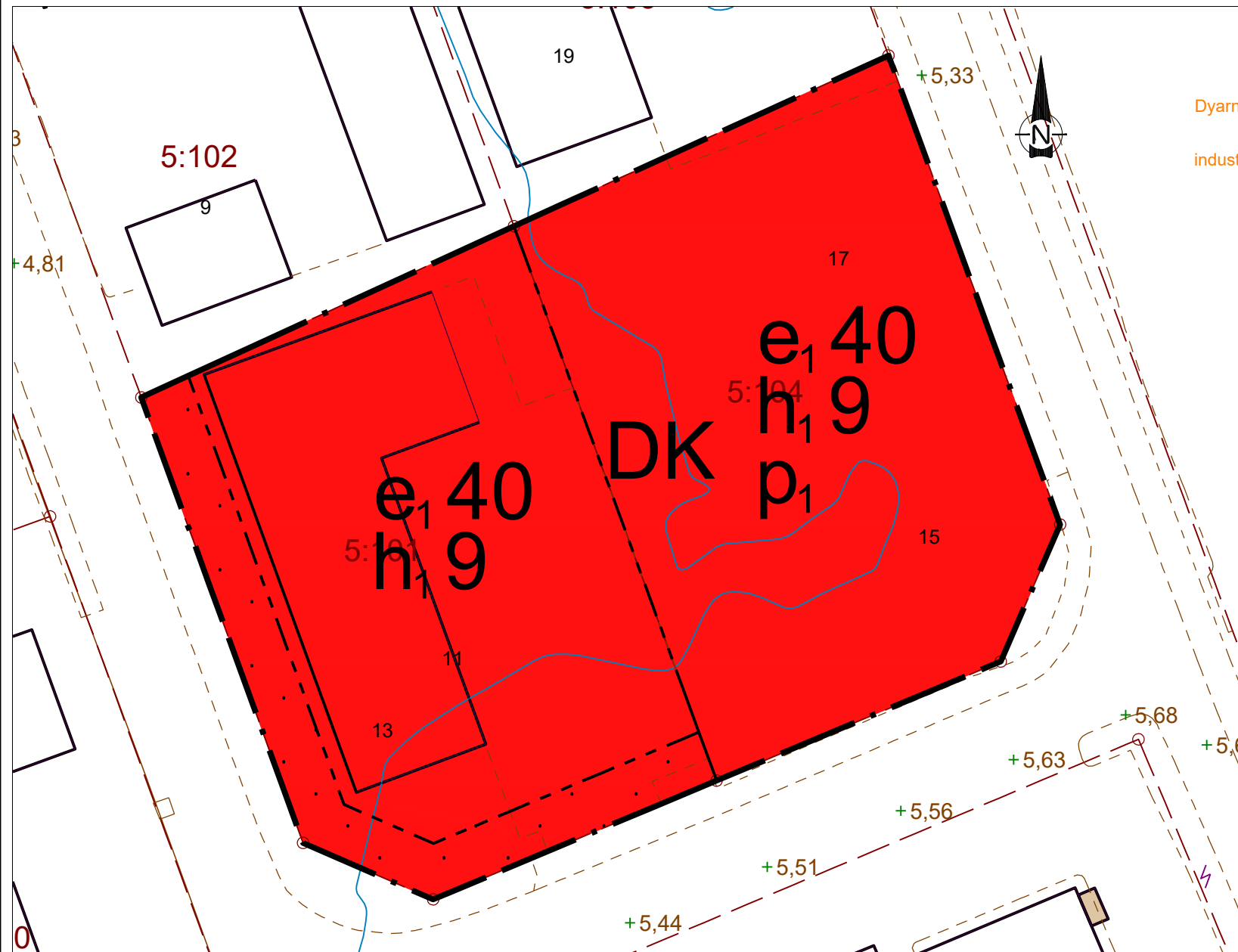
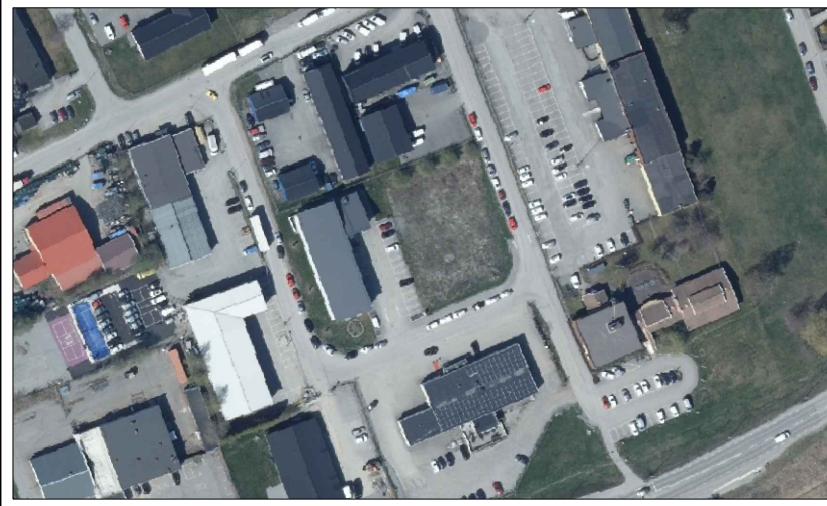


PLANKARTA



FLYGFOTO 2023



GRUNDKARTANS BETECKNINGAR

- Fastighetsgräns
- 0:00 Fastighetsbeteckning.
- ☒ Bostad, uthus
- ☐ Industri, verksamhet
- ☐ Offentlig, anläggning
- Väg
- ⋯ Gångväg
- ~ Nivåkurvor
- + Rutnätspunkt
- 000.0 Avvägd höjd

UPPGIFTER OM GRUNDKARTAN:

Grundkartan är upprättad genom utdrag ur och komplettering av kommunens primärkarteverk. Grundkartan upprättades i maj 2024.

Ajourföres av: Bygg- och miljöförvaltningen, Håbo kommun

Koordinatsystem: SWEREF99 Zon 18.00
Höjdsystem: Rikets 2000 (RH2000)

STANDARDFÖRFARANDE
PBL (2010:900) t.o.m SFS 2022:1122

PLANBESTÄMMELSER

Följande gäller inom områden med nedanstående beteckningar. Endast angiven användning och utformning är tillåten.

GRÄNSBETECKNINGAR

- Planområdesgräns
- - - - - Egenskapsgräns

ANVÄNDNING AV MARK OCH VATTEN

Kvartersmark

- D Vård
- K Kontor

EGENSKAPSBESTÄMMELSER FÖR KVARTERSMARK

Begränsning av markens utnyttjande

- ⋯ Marken får inte förses med byggnad.

Höjd på byggnadsverk

h_i Högsta nockhöjd är angivet värde i meter.

Placering

p_i Byggnad ska placeras minst 4.5 meter från fastighetsgräns

Utnyttjandegrad

e_i Största byggnadsarea är angivet värde i % av fastighetsarean inom användningsområdet.

GENOMFÖRANDETID

Genomförandetiden är 5 år och börjar gälla fr.o.m. Laga Kraft

ANTAGANDEHANDLING



- Handlingarna består av:
- Plankarta
 - Planbeskrivning
 - Samrådsredogörelse
 - Granskningsutlåtande
 - Behovsbedömning

Detaljplan för Dyarne 5:101 & 5:104

BÅLSTADOKTORN

BÅLSTA
HÅBO KOMMUN UPPSALA LÄN
UPPRÄTTAD 2024-12-12
KS2023/942

Beslutsdatum
Godkänd
2023-10-24
Antagen
2025-10-06
Lagakraft
2025-11-04

Magnus Ådén
Planering- och utvecklingschef

Nr:
460