

**PLANBESTÄMMELSER**

Följande gäller inom områden med nedanstående beteckningar. Endast angiven användning och utformning är tillåten. Bestämmelser utan beteckning gäller inom hela planområdet.

**GRÄNSBETECKNINGAR**

- Planområdesgräns
- Administrativ och egenskapsgräns

**ANVÄNDNING AV MARK OCH VATTEN**

*Kvartersmark, 4 kap. 5 § 1 st 3 p.*

- B Bostäder

**EGENSKAPSBESTÄMMELSER FÖR KVARTERSMARK**

*Bebyggandets omfattning, 4 kap. 11 § 1 st 1 p.*

e<sub>1</sub> Största byggnadsarea är 25 % av fastighetsarean inom egenskapsområdet

Marken får inte förses med byggnad

Högsta byggnadshöjd i meter över markens medelnivå

*Fastighetsstorlek, 4 kap. 18 § 1 st p.*

d<sub>1</sub> Minsta fastighetsstorlek är 1200 kvadratmeter

*Placering, 4 kap. 16 § 1 st 1 p.*

p<sub>1</sub> Huvudbyggnad ska placeras minst 3 meter från fastighetsgräns

p<sub>2</sub> Byggnad ska placeras 6 meter från gata och prickmarksområde, 4 kap. 16 § 1 st 1 p.

*Utformning, 4 kap. 16 § 1 st 1 p.*

f<sub>1</sub> Endast friliggande enbostadshus

**ADMINISTRATIVA BESTÄMMELSER**

*Genomförandetid, 4 kap. 21 §*

Genomförandetiden är 5 år efter att detaljplanen vunnit laga kraft

*Markreservat, 4 kap. 6 §*

u<sub>1</sub> Markreservat för allmännyttiga underjordiska ledningar

x<sub>1</sub> Markreservat för allmännyttig gång- och cykeltrafik

*Strandskydd, 4 kap. 17 §*

Strandskyddet är upphävt. Gäller för hela planområdet.

**SAMRÅDSHANDLING**



Handlingarna består av:

- Plankarta
- Grundkarta
- Planbeskrivning
- Fastighetsförteckning
- Behovsbedömning

**DETALJPLAN FÖR**

**Råby 3:6 mfl (Hagviksstrand)**

BÅLSTA  
HÅBO KOMMUN UPPSALA LÄN  
UPPRÄTTAD DECEMBER 2020  
DNR

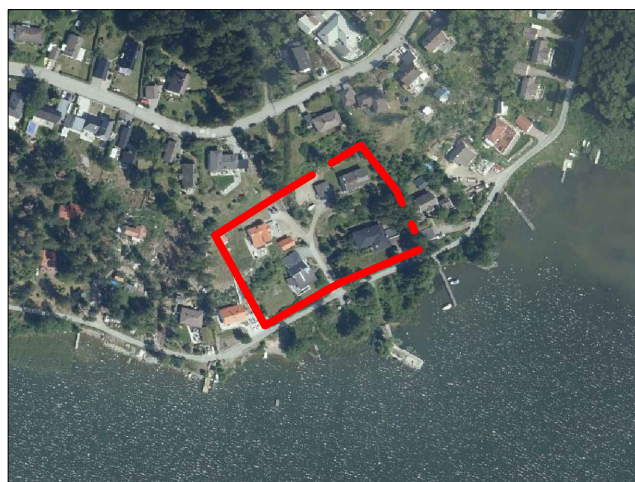
Beslutsdatum  
Uppdrag  
Antagen  
Lagakraft

Johan Hagland  
Plan- och exploateringschef

Anton Karlsson  
Planarkitekt

Plannummer  
**455**

FLYGFOTO 2019



**GRUNDKARTANS BETECKNINGAR**

- Fastighetsgräns
- 0:00 Fastighetsbeteckning.
- Bostad, uthus
- Väg
- Gångväg
- Nivåkurvor
- Rutnätspunkt
- Avvägd höjd

**UPPGIFTER OM GRUNDKARTAN:**

Grundkartan är upprättad genom utdrag ur och komplettering av kommunens primärkarteverk. Grundkartan upprättades i November 2020. Ajourföres av: Bygg- och miljöförvaltningen, Håbo kommun. Koordinatsystem: SWEREF99 Zon 18.00 Höjdsystem: Rikets 2000 (RH2000)

