

**Legend**

- Bostäder
- Övriga byggnader
- Areakälla interna transportfordon\*
- Lastbilstransporter \*\*\* \*\*\*\*
- Väg utan källdata

Fasadberäkning

- Högsta ljudnivå vid fasad/väningsplan

\*Jämnt fördelad ljudeffekt över området, konstant aktivitet dag/kväll/natt

\*\* 500 fordon/24 h jämnt fördelat över dygnet

\*\*\* Drifitid 42 min/h dag/kväll/natt

**Riktvärde**

**Industri- befintliga bostäder:**  
 Högst 50 dBA ekvivalent ljudnivå dagtid mellan kl 06-18.  
 Högst 45 dBA ekvivalent ljudnivå kvällstid mellan kl 18-22 samt lördagar, söndagar och helgdagar.  
 Högst 40 dBA ekvivalent ljudnivå nattetid mellan kl 22-06.  
 Högst 55 dBA maximal ljudnivå nattetid mellan kl 22-06 (bör inte förekomma mer än vid enstaka tillfällen).

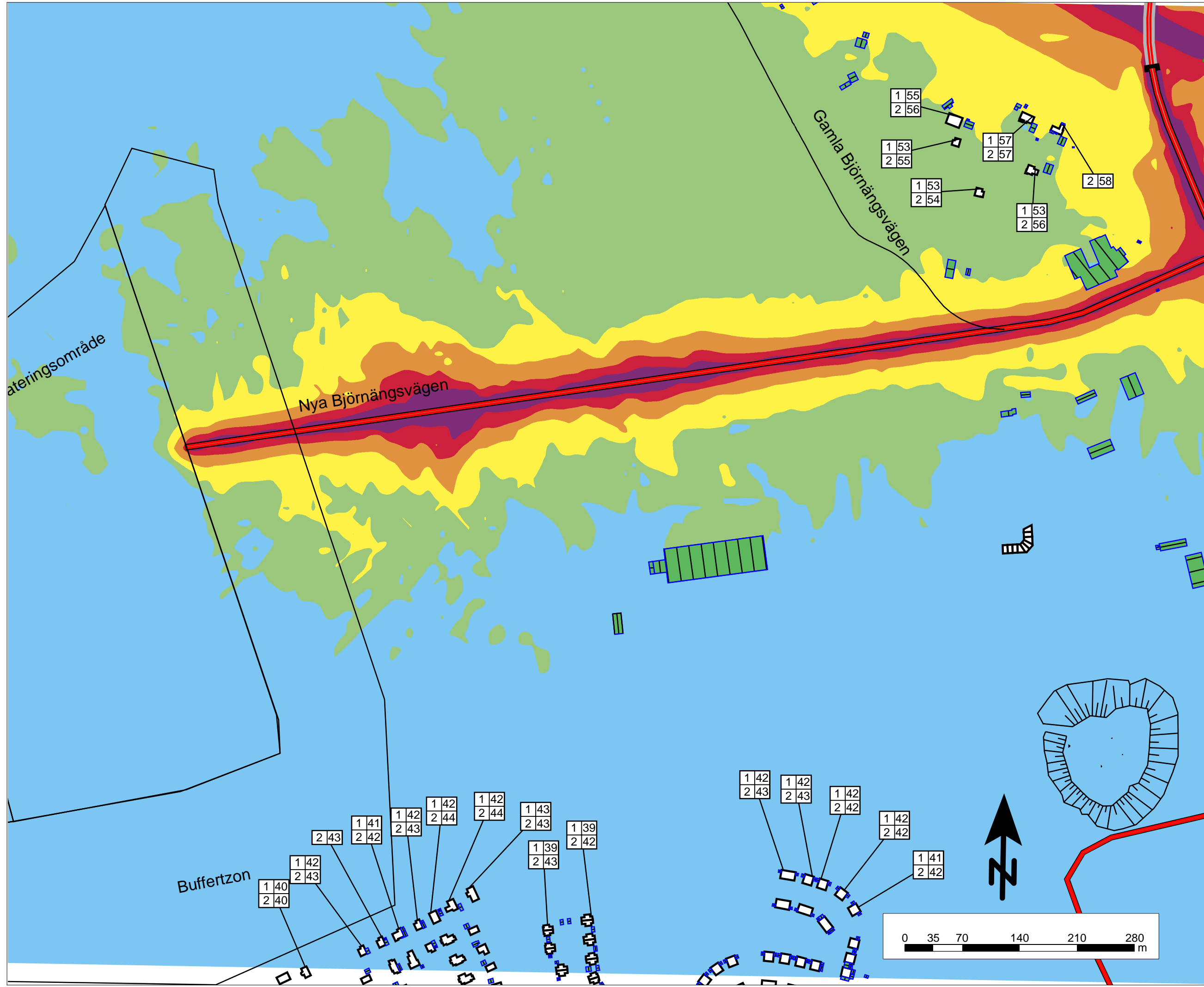
**Ekvivalent ljudnivå dag/kväll/natt i dBA**

- > 60
- 55 - 60
- 50 - 55
- 45 - 50
- 40 - 45
- 35 - 40
- <= 35

**Norconsult**

**Lundby 2:1 Kv. 5 och 6**  
 Ekvivalent ljudnivå från industri- verksamhet 1.5 meter över mark samt frifältskorrigerade värden vid fasad.

Handläggare Simon Heitmann	Granskare ÅSTE
Beställare Håbo kommun	Datum 2019-11-05
Rapportnummer 106 25 62 r01	Bilaga 1



**Legend**

- Vägkälla
- Bostäder
- Övriga byggnader

**Fasadberäkning**

- Högsta ljudnivå vid fasad

**Riktvärde**

**Trafik - Befintliga bostäder:**

Från vägtrafik:  
 Högst 55 dBA dygnskvivalent ljudnivå vid fasad och på uteplats samt högst 70 dBA maximal ljudnivå på uteplats.

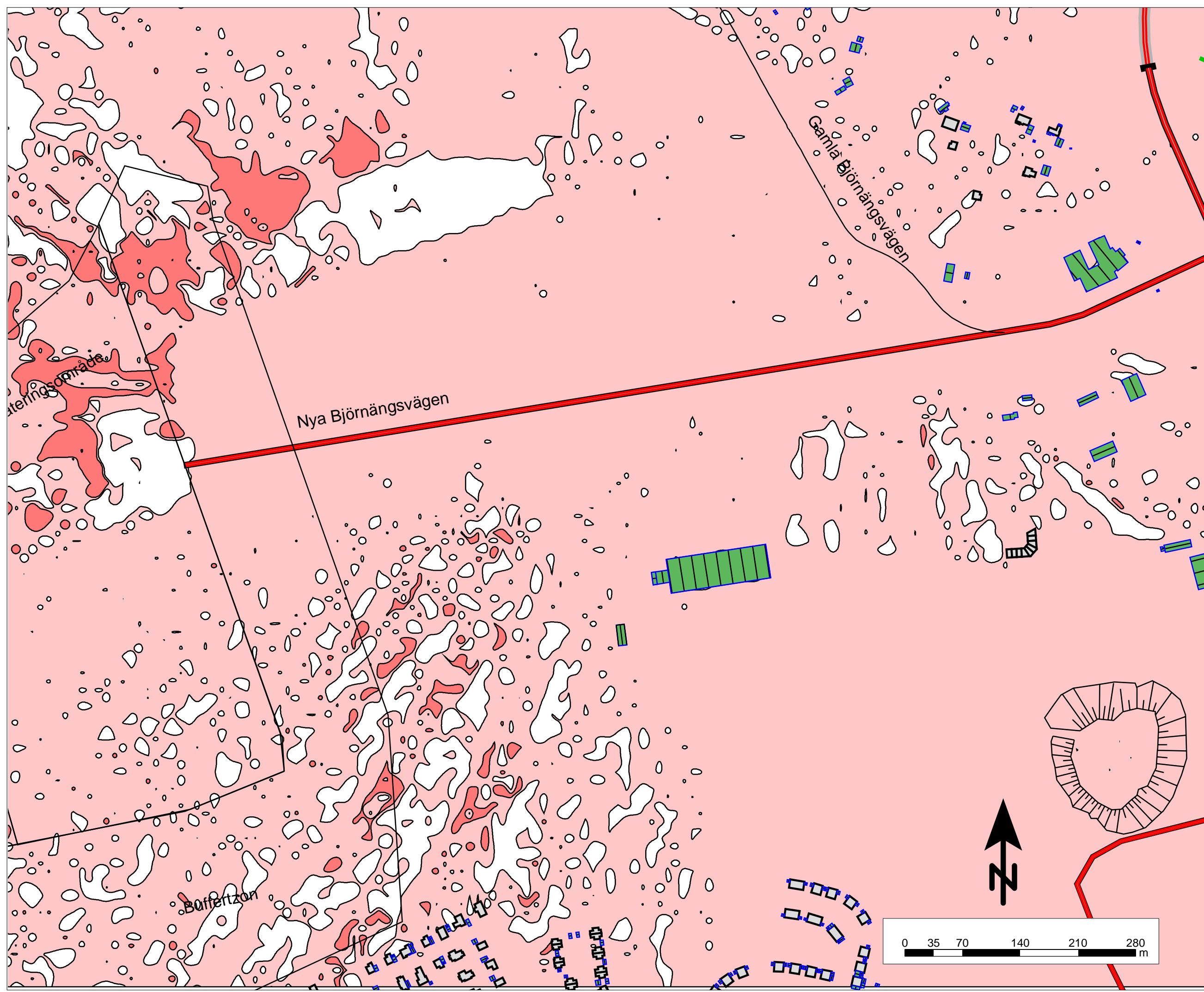
**Ekvivalent ljudnivå dag/kväll/natt i dBA**

- > 70
- 65 - 70
- 60 - 65
- 55 - 60
- 50 - 55
- <= 50


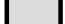

**Norconsult**

**Lundby 2:1 Kv. 5 och 6**  
 Ekvivalent ljudnivå från vägtrafik 1.5 meter över mark samt frifältskorrigerade nivåer vid fasad.

Handläggare Simon Heitmann	Granskare ÅSTE
Beställare Håbo kommun	Datum 2019-11-05
Rapportnummer 106 25 62 r01	Bilaga 2



**Legend**

-  Vägkälla
-  Bostäder
-  Övriga byggnader

**Riktvärde**

**Trafik - Befintliga bostäder:**

Från vägtrafik:  
Högst 55 dBA dygnsekvivalent ljudnivå vid fasad och på uteplats.

Skilnad i dygnsekvivalent ljudnivå från ökad trafik som en följd av verksamheten på Kv. 5 och 6 [dBA]

	<=	0.0
0.0 <	<=	1.0
1.0 <		



**Lundby 2:1 Kv. 5 och 6**  
Ökning av ekvivalent ljudnivå från ökad vägtrafik 1.5 meter över mark som en följd av verksamheten på Bålsta Kv. 5 och 6.

Handläggare Simon Heitmann	Granskare ÅSTE
Beställare Håbo kommun	Datum 2019-11-05
Rapportnummer 106 25 62 r01	Bilaga 3