

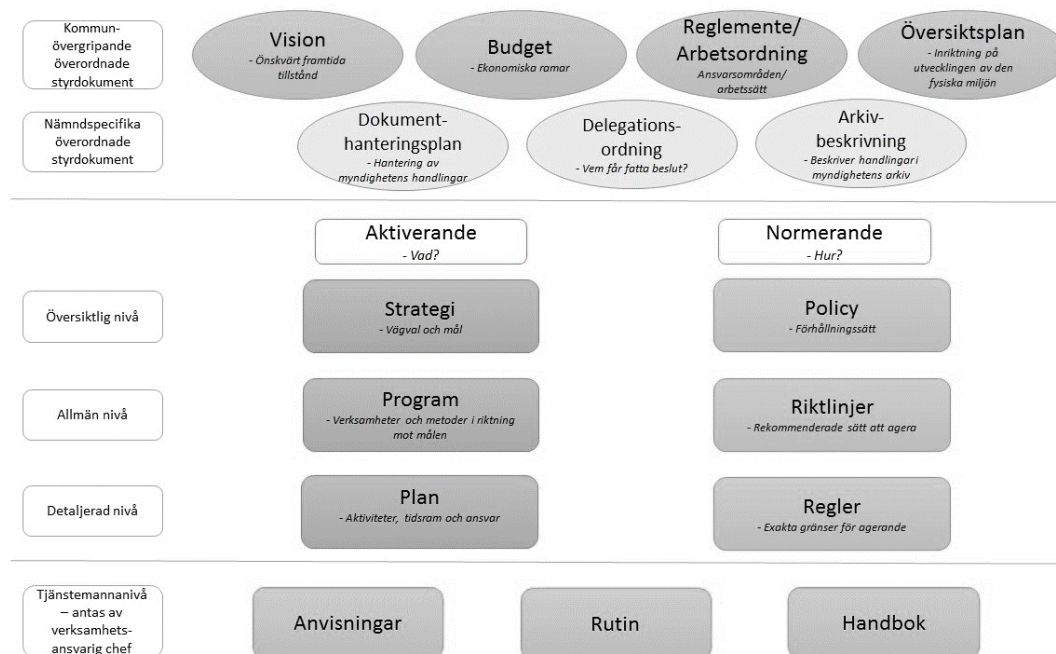
REGLER FÖR

Pälsdjur i kommunens lokaler



Antaget av	Kommunstyrelsen
Antaget	2019-09-16 § 190
Giltighetstid	Tillsvidare. Omprövas i enlighet KS 2017/00064 79279
Dokumentansvarig	Personalchef

Håbo kommuns styrdokumentshierarki



Diarienummer

KS 2018/00753 nr 88601

Gäller för

Samtliga förvaltningar i kommunen

Tidpunkt för aktualitetsprövning

"[Ange datum för senaste aktualitetsprövning]"

Ersätter tidigare versioner TN§67 Dnr 95:29-282

Relaterade styrdokument Handbok för pälsdjur i kommunens lokaler, handbok för samverkan arbetsmiljö likabehandling våld och hot, riktlinje för samverkan arbetsmiljö likabehandling

Regler för pälsdjur i kommunens lokaler

Innehåll

Håbo kommuns styrdokumentshierarki	2
Regler för pälsdjur i kommunens lokaler	3
1. Inledning	4
2. Syfte	4
3. Regler	4

1. Inledning

Dokumentet innehåller regler för hantering av pälsdjur i kommunens lokaler

2. Syfte

Att säkerställa att boende, barn och elever, tillfälliga besökare samt anställda ska kunna vistas i kommunens lokaler utan olägenhet.

3. Regler

§1 Det är förbjudet att ta med pälsdjur in i kommunens lokaler. Anledning är att personer med allergi inte ska utsättas för risk att drabbas av en allergisk reaktion eller för annat obehag.

§2 Ledarhundar och terapihundar är undantagna.

3§ Håbo kommun följer de riktlinjer som Socialstyrelsen och allergiförbundet har tagit fram gällande arbetande hundar inom vård och skola. Se vidare rutiner i handbok.