

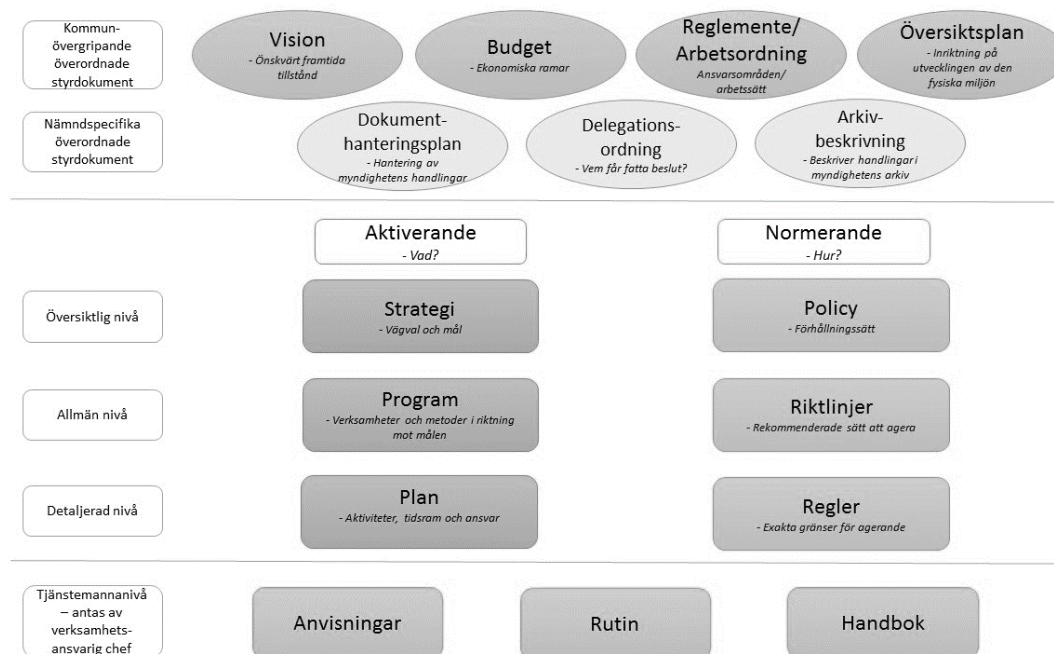
TAXA FÖR

Tillstånd och tillsyn för
alkoholservering,
tobaks- och folköl-
försäljning samt
vissa receptfria
läkemedel



Antaget av	Kommunfullmäktige
Antaget	2019-06-17 §
Giltighetstid	2019-07-01 – tills vidare
Dokumentansvarig	Alkoholhandläggaren

Håbo kommuns styrdokumentshierarki



Diarienummer SN 2018/00048 nr 32174

Gäller för Alkoholhandläggning

**Tidpunkt för
aktualitetsprövning** 2023-06-17

Ersätter tidigare versioner 2012-11-12 KF §124 SN2012/43 nr2012.2002

Relaterade styrdokument "[Ange relaterade styrdokument]"

Riktlinjer för serveringstillstånd samt avgifter för tillstånd och tillsyn för alkoholservering, tobaks- och folkölsförsäljning samt vissa receptfria läkemedel i Håbo kommun

Innehåll

Håbo kommuns styrdokumentshierarki	2
Riktlinjer för serveringstillstånd samt avgifter för tillstånd och tillsyn för alkoholservering, tobaks- och folkölsförsäljning samt vissa receptfria läkemedel i Håbo kommun	3
1. Inledning	4
2. Avgifter för serveringstillstånd i Håbo kommun	4
3. Avgifter för tillsyn alkohol	5
4. Avgifter vid försäljning av tobak, folköl och vissa receptfria läkemedel	5

1. Inledning

Kommunen har enligt 8 kapitlet 10§ Alkohollagen rätt att ta ut avgifter dels för ansökan och dels för tillsyn av den som har serveringstillstånd

Avgifterna formuleras som procentsatser av gällande prisbasbelopp. Prisbasbeloppet fastställs av regeringen i september varje år. För 2019 är prisbasbeloppet 46 500 kronor. Avgifterna revideras varje år efter att nytt prisbasbelopp är fastställt.

2. Avgifter för serveringstillstånd i Håbo kommun

Beslut KF §129 20190603 , Avgifterna för prövning och tillsyn formuleras som procentsatser av gällande prisbasbelopp. Avgifterna revideras varje år efter att nytt prisbasbelopp är fastställt.	% av prisbasbelopp	Prisbasbelopp:
		46 500 kr
		år 2019
Ansökningsavgift		
Nyansökan stadigvarande tillstånd för servering till allmänheten. 1 prov ingår	25,8%	12 000 kr
Nyansökan, stadigvarande tillstånd för servering till slutna sällskap	16,1%	7 500 kr
ansökan, gemensam serveringsyta	10,7%	5 000 kr
Ansökan, stadigvarande ändrat tillstånd, ex lokal uteservering, drycker, serveringstid	10,7%	5 000 kr
Speciell tillsynsavgift/ prövning vid mindre omfattande ändrade ägarförhållanden	5,4%	2 500 kr
Speciell tillsynsavgift/ prövning vid omfattande ändrade ägarförhållanden	10,7%	5 000 kr
Tillfälligt tillstånd för servering till allmänheten	16,1%	7 500 kr
Tillfälligt tillstånd för servering till slutna sällskap	2,2%	1 000 kr
Serveringstillstånd vid cateringverksamhet, stadigvarande	16,1%	7 500 kr
Tillfälligt utvidgat tillstånd avseende lokal, uteservering, drycker eller serveringstid	4,3%	2 000 kr
Kunskapsprov som omfattar 44-60 frågor, per provtillfälle	3,2%	1 500 kr
Kunskapsprov som omfattar 28 frågor, per provtillfälle	2,2%	1 000 kr



3. Avgifter för tillsyn alkohol

Tillsynsavgifter alkohol. Rörlig tillsynsavgift betalas av alla tillståndshavare med permanent serveringstillstånd. Avgifter baseras på försäljningen av alkoholdrycker året innan.	% av prisbasbelopp	år 2019
0-14 basbelopp (0-540 400 kronor)	12,9%	6 000 kr
14-56 basbelopp (upptill 2.161.600 kr)	16,1%	7 500 kr
56-112 basbelopp (upp till 4.323.200 kr)	21,0%	10 000 kr
Över 112 basbelopp	64,5%	30 000 kr
Fast tillsynsavgift för varje serveringstillstånd	5,4%	2 500 kr
Extra tillsynsavgift vid öppnat tillsynsärende- sanktionsprövning	10,7%	5 000 kr
Särskild tillsynsavgift för restaurang med serveringstid efter kl 01,00	10,7%	5 000 kr
Påminnelseavgift för ej inkommen restaurangrapport, en påminnelse skickas ut. Om inte rapport kommer in efter det debiteras högsta avgiftsklass	4,3%	2 000 kr

4. Avgifter vid försäljning av tobak, folköl och vissa receptfria läkemedel

Taxor och tillsynsavgifter vid försäljning av tobak, folköl och vissa receptfria läkemedel. Beslut även enligt tjänsteskrivelse 2019-04-02 dnr SN 2018/00048 nr 32210. Beslut KF §129 2019-06-03	% av prisbasbelopp	år 2019
Nyansökan stadigvarande tobakstillstånd	20,6%	9 600 kr
Nyansökan tillfälligt tobakstillstånd	12,9%	6 000 kr
Nyansökan detaljhandelsbolag som söker flera tillstånd på samma bolag, första ansökan	20,6%	9 600 kr
Detaljhandelsbolag som söker flera tillstånd på samma bolag, för varje ytterligare ansökan för samma år	4,3%	2 000 kr
Anmälan om mindre omfattande ändrade ägar- eller bolagsförhållanden	6,9%	3 200 kr
Anmälan om omfattande ändrade ägar- eller bolagsförhållanden	20,6%	9 600 kr
Årlig tillsynsavgift avseende försäljning av tobak år 2020	10,7%	5 000 kr
Årlig tillsynsavgift folköl och tobaksvaror vid samma tillfälle	4,9%	2 300 kr
Årlig tillsynsavgift vid restauranger som har serveringstillstånd	3,2%	1 500 kr
Årlig tillsynsavgift hos bolag som har flera tillstånd på samma bolag, första tillstånd	10,7%	5 000 kr
Årlig tillsynsavgift hos bolag som har flera tillstånd på samma bolag, för varje ytterligare tillstånd per år	3,2%	1 500 kr
Årlig tillsynsavgift avseende försäljning av elektroniska cigaretter och påfyllnadsbehållare 2020	3,2%	1 500 kr



Fast årlig tillsynsavgift försäljning av tobaksvaror 2019	3,2%	1 500 kr
Avgift vid uppföljande kontrollbesök och kontroll som sker med anledning av befogade klagomål	2,1%	1 000 kr
Öppnat tillsynsärende	10,7%	5 000 kr

Taxor och tillsynsavgifter vid försäljning av tobak, folköl och vissa receptfria läkemedel. Beslut KF § 129 2019-06-03	% av prisbasbelopp	år 2019
Handläggning av nyanmälan försäljning folköl	3,2%	1 500 kr
Fast årlig tillsynsavgift försäljning av folköl	3,2%	1 500 kr
Fast årlig tillsynsavgift försäljning av vissa receptfria läkemedel	5,4%	2 500 kr
Öppnat tillsynsärende	10,7%	5 000 kr
Avgift vid uppföljande kontrollbesök och kontroll som sker med anledning av befogade klagomål	2,2%	1 000 kr