

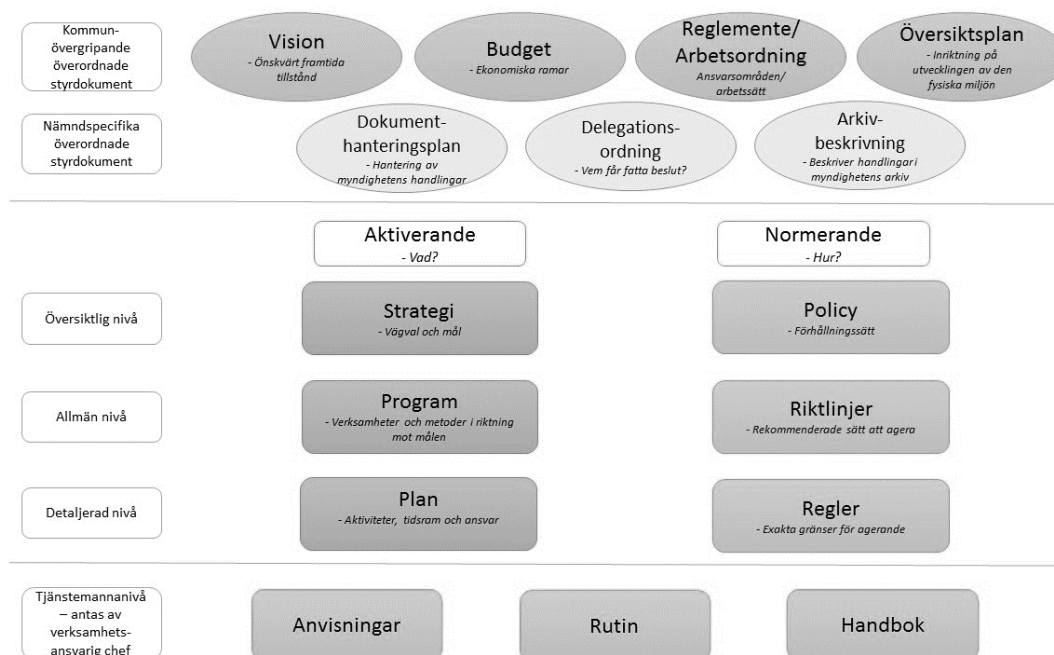
REGLER FÖR

Placering i fritidshem



Antaget av	Barn- och utbildningsnämnden
Antaget	2015-11-04 § 118
Giltighetstid	Tills vidare
Dokumentansvarig	Administrativa chefen

Håbo kommuns styrdokumentshierarki



Diarienummer BOU2015/675 nr 50385

Gäller för Fritidshem

Tidpunkt för aktualitetsprövning -

Ersätter tidigare versioner

Relaterade styrdokument

Innehåll

1. Inledning 4
2. Regler 4

1. Inledning

Fritidshem styrs av såväl nationella lagar som kommunala och lokala föreskrifter.

Håbo kommuns regler för placering i fritidshem är beslutade av nämnden som ansvarar för barn- och utbildningsverksamhet i Håbo kommun och gäller för ansökan till och nyttjande av plats i kommunala fritidshem. I Håbo kommun finns både kommunala och fristående fritidshem.

Vad är fritidshem

Om du arbetar eller studerar kan ditt barn vara på fritids före och efter skoldagen samt under loven. Fritidshemmen finns på respektive skola. Håbo kommun erbjuder fritidshem för elever i förskoleklass, grundskola och grundsärskola.

Vårdnadshavare som är arbetslös eller föräldraledig har inte rätt till fritidshemsplats för sitt/sina barn.

Fritidshem ska erbjudas till och med vårterminen det år eleven fyller 13 år.

2. Regler

Övergång från förskola till fritidshem

När barnet ska gå över från förskola till förskoleklass och behov finns av fritidshemsplats görs en ansökan om plats i fritidshem via e-tjänsten i samband med skolvalet.

När ansökan inkommer till kommunen skickas en köbkräftelse till vårdnadshavaren/vårdnadshavarna. Därefter skrivs barnet in direkt på fritidshemmet på den skolenhet där barnet har blivit antagen.

Om barnet har en placering i förskolan så avslutas den automatiskt den 31 juli. Fritidshemsavgift tas ut från och med 1 augusti.

Ansökan om plats

Ansökan om plats i fritidshem ska göras via e-tjänsten på Håbo kommuns hemsida www.habo.se/forskolaochfritids

Vårdnadshavaren ska ange från och med vilket datum platsen önskas.

Vårdnadshavaren är skyldig att lämna uppgifter om sysselsättning och inkomst för att debiteras rätt fritidshemsavgift. Anmälan om inkomst görs via e-tjänsten under Min sida/mina uppgifter.

Barn som bor växelvis hos sina vårdnadshavare kan inte ansöka om två olika placeringar utan barnet är placerat på ett fritidshem oavsett vem av vårdnadshavarna de bor hos. Med växelvis boende menas barn har ett varaktigt och regelbundet boende hos båda vårdnadshavarna (inte enbart helgboende).

Ansökan om plats i natt- och helgverksamhet

Ansökan om plats i natt- och helgverksamhet sker på samma sätt som till ordinarie förskola eller pedagogisk omsorg. Arbetsgivarintyg och arbetsschema ska skickas in till kommunen i separat brev. Samma köregler gäller för denna verksamhet.

Uppsägning

Uppsägning ska göras i e-tjänsten minst 30 dagar före det datum då barnet ska sluta. Avgiften debiteras även under uppsägningstiden. Barnet får vistas på fritidshemmet under uppsägningstiden. Det är ingen uppsägningstid vid arbetslöshet och föräldraledighet.

Om barnet placeras på nytt inom 90 dagar efter uppsägningstidens slut tas avgift ut retroaktivt för den mellanliggande tiden.

Schema

Vårdnadshavare ska skriva i ett schema för tiden då barnet vistas på fritidshemmet. Blankett för schema fås av skolan/fritidshemmet som barnet har en placering på.

E-tjänst

På kommunens hemsida finns e-tjänst för ansökan till förskola, pedagogisk omsorg och fritidshem. I e-tjänsten finns också möjlighet att ange och ändra inkomstuppgift samt registrera önskemål om byte.

Rätt att påverka

Håbo kommun tar gärna in synpunkter från föräldrarna om verksamheten. Information delges i första hand ansvarig personal inom den berörda verksamheten. Föräldrasamtal erbjuds vanligtvis en gång per år.

Föräldramöten och olika typer av råd och styrelser är andra forum där du som vårdnadshavare inbjuds att vara delaktig. Den fristående och kommunala verksamheten har rutiner för att ta emot och åtgärda förslag och synpunkter från allmänheten.

Synpunkter om skolan, förskolan, fritidshemmet och den pedagogiska omsorgen kan också skickas till Håbo kommun per e-post, barn.utbildning@bildning.habo.se eller genom sms: 71 350 (Håbo skrivs följt av mellanslag och synpunkten).