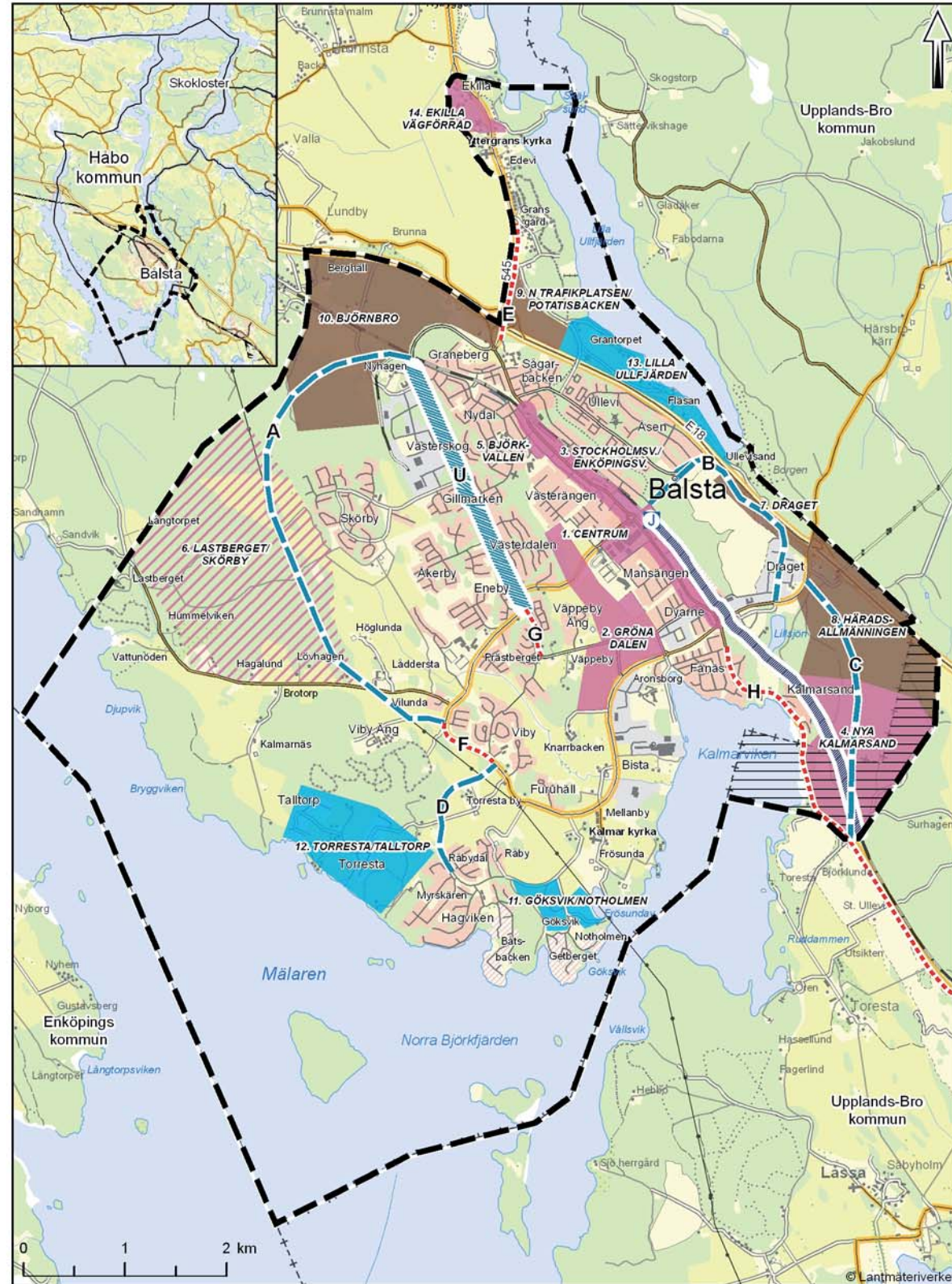


# Fördjupad översiktsplan för Bålsta Sammanfattning



## SAMMANFATTNING AV FÖRDJUPAD ÖVERSIKTSPLAN BÅLSTA TÄTORT

<b>Förändrad markanvändning</b>	<b>Förslag till ny vägförbindelse</b>	<b>Nyttillkommen mark från Upplands-Bro kommun</b>
Boende	Utredningsområde	Gränsdragning ej fastställd av Lantmäteriet
Boende, reservområde	Ny vägförbindelse, förslag	
Omvandlingsområden	Ny gång- och cykelväg, förslag	
Verksamhetsområden	Markreservat för järnväg	

Antagen av kommunfullmäktige 2010-06-14

## Vad är en fördjupad översiktsplan?

En översiktsplan ska vara vägledande för framtida beslut när det gäller detaljplaner och nybyggnation. Planen är inte juridiskt bindande. Varje kommun ska enligt plan- och bygglagen ha en aktuell översiktsplan. Den aktuella översiktsplanen för Håbo kommun är antagen år 2006, och fördjupningen av översiktsplanen för Bålsta antogs år 2010. Översiktsplanering är en långsiktig planering på cirka 20-30 år. I den här planen är perioden 25 år. Planeringens syfte är att ge stöd i beslut om hur mark och vattenområden ska utvecklas. I Håbo kommun är det Bålsta som kommer att växa mest under de kommande 25 åren. Bålstas läge mellan en storstadsregion och kunskapsregion, ställer höga krav på att planen är aktuell.



### Sammanfattning av den fördjupade översiktsplanen för Bålsta tätort 2010

Bålsta växer. Mellan åren 1982 och 2008 ökade befolkningen med 26 procent. I Håbo kommun är Bålsta huvudort och ligger mellan kunskapsstaden Uppsala och huvudstaden Stockholm. Läget medför att orten attraherar många nya invånare. Det föds samtidigt många barn. Planen ska utveckla orten ännu mer. Därför föreslås att 2500 till 3000 bostäder ska byggas under 25 år. Det för att Bålsta ska kunna växa från 15 400 invånare till 25 000 invånare år 2035.

### Förtätning ska skapa trygghet i centrum

Bebyggelsen i Bålsta är utspridd i öar. Planen föreslår förtätning i de centrala delarna, för att orten ska upplevas som en helhet. Det ska ske utan att ta mycket grönområden i anspråk. I dag bor det få personer i de centrala delarna. Konsekvensen blir att miljön ute upplevs som otrygg under kvällar och nätter. Centrum ska byggas ihop med stationen för att skapa ett tydligt samband. För att förstärka upplevelsen av att vara i ett



centrum är målet att skapa en bebyggelse som upplevs som en stad. Det gäller i de mest centrala delarna. Bebyggelsen planeras i form av så kallad stenstad. Vilket innebär handel i markplan och att byggnaderna ligger vid gatorna. Mindre lägenheter för bland annat ungdomar ska planeras i Centrum, Gröna dalen och längs Stockholmsvägen. Det finns också ett ökat behov av äldreboende och trygghetsboende för äldre, de bör planeras i centrala lägen i centrum och Gröna dalen. Både ungdomsboende och boende för äldre av olika slag bör integreras i samma huskropp som vanligt boende för att få utbyte mellan olika generationer.

### Nya förskolor och skolor

Etablering av nya förskolor bör ske i områden där bostäder byggs och ligger bra till när det gäller kommunikationer. Grundskolor bör byggas flexibelt, för att möta de variationer i åldersfördelningen som förekommer över tiden. Planeringsinriktningen är att ha en planberedskap för tre till fyra nya förskolor eller grundskolor under perioden år 2010-2035.



### Grönområden, natur och kultur är en resurs i planeringen

Människor har både rätt till och behov av gröna miljöer. Planen har som riktlinje att bevara och utveckla naturvärden. Det ska ske genom att skydda värdefulla miljö

er. Dessa naturområden och parker ska vara tillgängliga för alla. Genom gröna stråk blir Mälarens stränder mer tillgängliga. Bostadsområden och grönområden knyts på så sätt ihop genom sammanhängande promenadstråk. Plats reserveras för anläggningar för allsidigt utbud av kultur och idrott. Områden som är typiska för en viss tid och därmed har en viss karaktär ska hanteras varsamt. När nya hus planeras inom kulturmiljöer ska de utformas med hänsyn till landskapsbilden och närmiljön.



### Bålstas läge gör kommunikationerna viktiga

Det strategiska läget gör att många väljer att bosätta sig i Bålsta och verka i annan ort, av kommunens 9500 förvärvsarbetande pendlar 6500 ut ur kommunen varje dag. Kommunikationerna är viktiga för Bålsta, det vill säga för att locka till sig nya invånare och företag. Nya vägar föreslås, bland annat en led i väster i syfte att avlasta bostadsområden längs med Kraftleden. För att göra det möjligt för fler Bålstabor att arbeta på hemmaplan föreslås nya verksamhetsområden. Dessa områden är placerade vid motorväg eller järnväg där störningar från buller redan finns. Nya verksamhetsområden kommer att kräva satsningar på infrastruktur. Verksamhetsområdena lokaliseras i nära anslutning till E18 för att minska mängden tung trafik i bostadsområden. En attraktiv trafik med tåg och buss underlättar vardagslivet. Det gör det möjligt att resa tillsammans



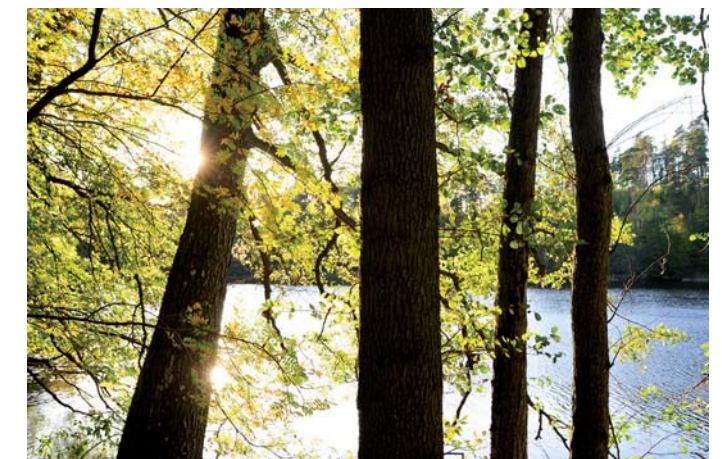
för att skona miljön. Planen förespråkar en utbyggd gränslöstrafik med buss och tåg där det är enkelt att resa mellan Uppsala län och Stockholms län. Mark ska reserveras för en framtida utbyggnad med två nya spår mellan Bålsta station och kommungränsen i söder. Gång och cykelnätet byggs ut för att minska beroendet av transport med bil.

### Tekniska försörjningssystem för framtiden

De tekniska försörjningssystemen består av energi och värme, vatten- och avloppssystem, hantering av avfall och material. Målet för Håbo kommuns försörjningssystem är att de ska bidra till ett hållbart samhälle. Det vill säga en minskad belastning på klimatet och miljön. Nya bostadshus ska i första hand förses med ett värmesystem som bygger på vatten. Vid hantering av avfall ska ett ökat tänkande på kretsloppet finnas med. Dagvatten ska renas genom en naturlig process. God vattenstatus eftersträvas i alla vatten. När industrier ska byggas ska det finnas ett system för att undvika föroreningar.

### Visionen om hållbara Håbo

Målet med planen är att uppnå visionen ”I hållbara Håbo lever du med närhet till både naturen och storstaden. Här finns möjlighet för dig att få den livskvalitet som du efterfrågar”. Planen bedöms kunna bidra till god livskvalitet genom att planera för goda livsmiljöer i Bålsta. Hållbara Håbo kan bli verklighet.



*I hållbara Håbo lever du med närhet till både naturen och storstaden. Här finns möjligheter för dig att få den livskvalitet som du efterfrågar.*

Läs mer på [www.habo.se/oversiktsplan](http://www.habo.se/oversiktsplan)